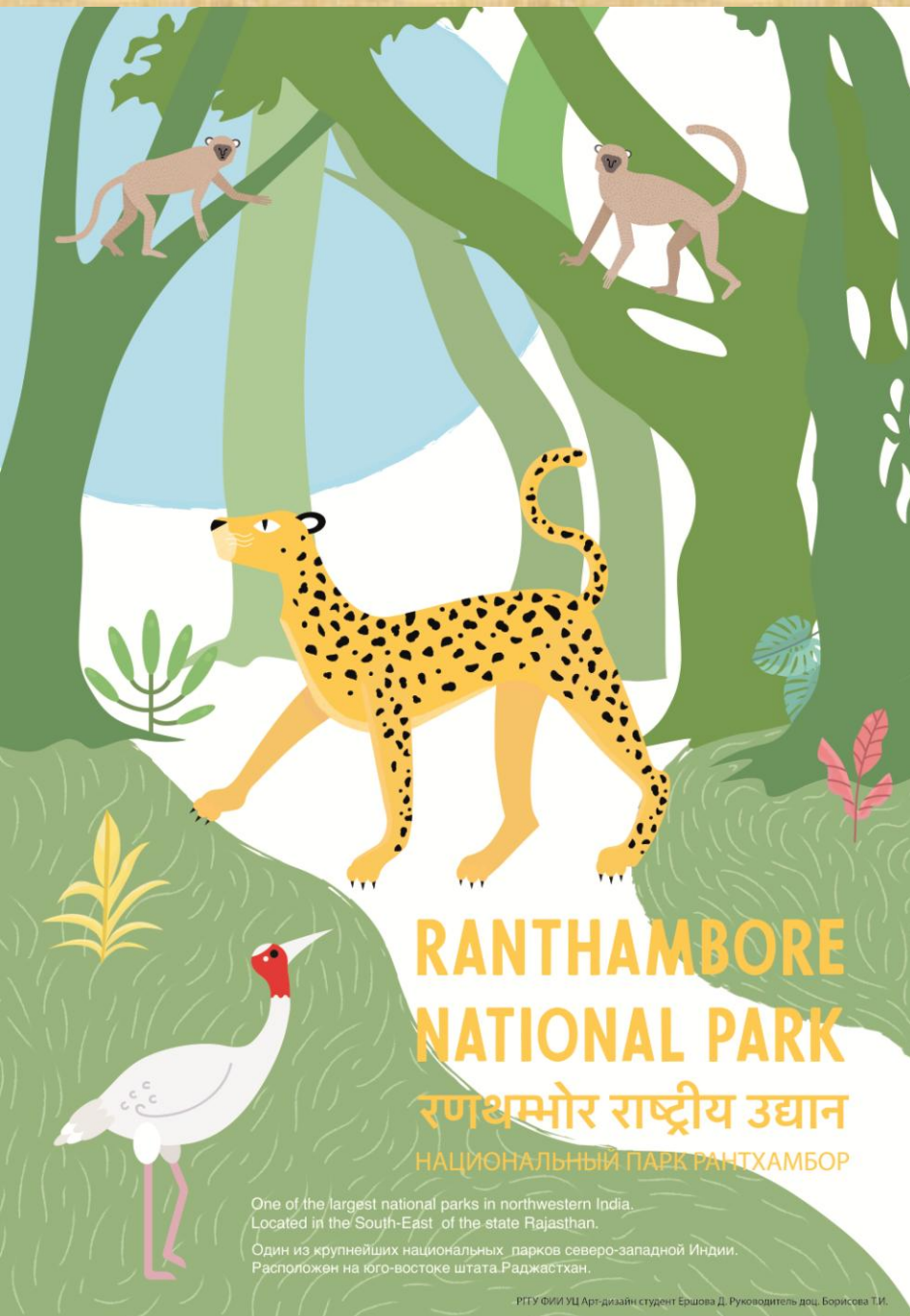


*Заповедники
Индии*





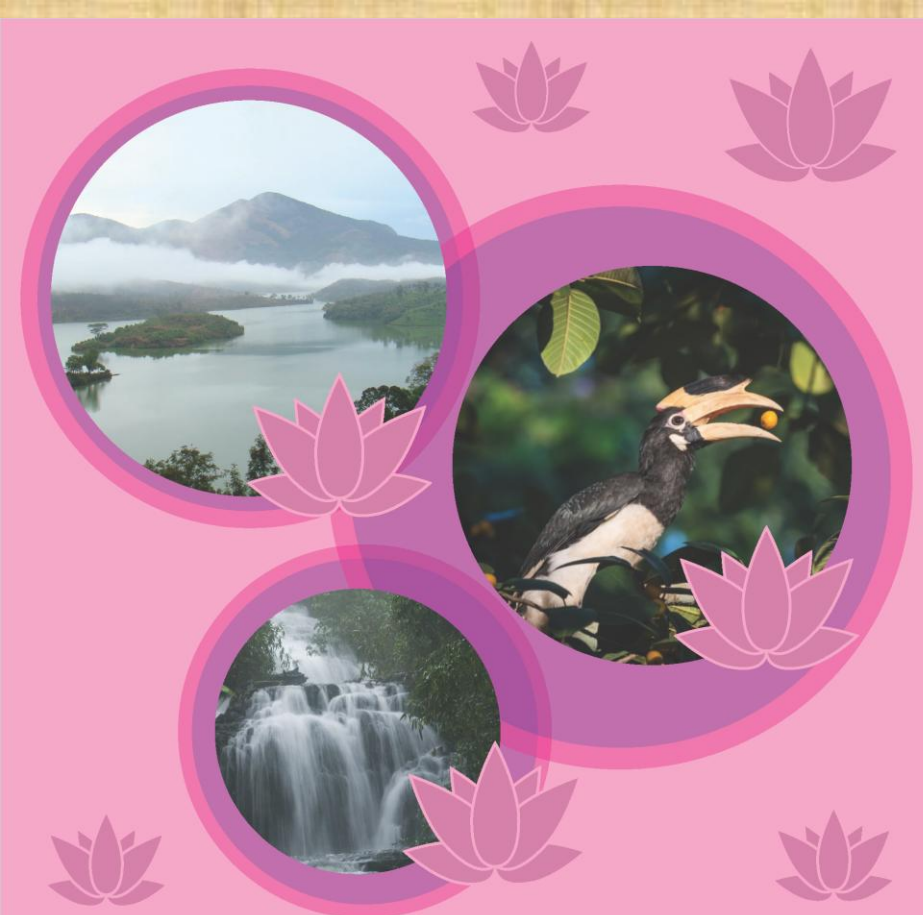
RANTHAMBORE NATIONAL PARK

रणथम्भोर राष्ट्रीय उद्यान
НАЦИОНАЛЬНЫЙ ПАРК РАНТХАМБОР

One of the largest national parks in northwestern India.
Located in the South-East of the state Rajasthan.

Один из крупнейших национальных парков северо-западной Индии.
Расположен на юго-востоке штата Раджастан.

РГГУ ФИИ УЭ Арт-дизайн студент Ершова Д. Руководитель доц. Борисова Т.И.



Periyar National Park पेरियार राष्ट्रीय उद्यान

1982 год основания

925 кв. км

2000 видов растений

320 видов птиц

62 вида млекопитающих

1982 year of foundation

925 sq. km

2000 plant species

320 species of birds

62 species of mammals

Проект «Заповедники Индии» РГГУ, ФИИ, УЭ Арт-Дизайн. 4 курс. Бакалавриат ст. Журба С.Д.
Руководитель доц. Борисова Т.И.



BANDHAVGARH NATIONAL PARK

बांधवगढ़ राष्ट्रीय उद्यान



ПАРК РАСПОЛОЖЕН НА ВОСТОКЕ ШТАТА МАДХЬЯ-ПРАДЕШ, В ОКРУГЕ УМАРИЯ.
BANDHAVGARH IS LOCATED IN THE UMARIA DISTRICT OF MADHYA PRADESH.

БАНДХАВГАРХ СОЗДАН В 1968 ГОДУ. В 1993 ПРИЧИСЛЕН К ТИГРИНЫМ ЗАПОВЕДНИКАМ.
BANDHAVGARH WAS DECLARED A NATIONAL PARK IN 1968 AND THEN BECAME TIGER RESERVE IN 1993.

В ПАРКЕ ОБИТАЮТ 37 ВИДОВ МЛЕКОПИТАЮЩИХ, БОЛЕЕ 250 ВИДОВ ПТИЦ, ОКОЛО 80 ВИДОВ БАБОЧЕК, МНОЖЕСТВО ВИДОВ РЕПТИЛИЙ.

PARK CONTAINS 37 SPECIES OF MAMMALS, MORE THAN 250 SPECIES OF BIRDS, ABOUT 80 SPECIES OF BUTTERFLIES, A NUMBER OF REPTILES.

РТГУ, ФНИ, Учебный центр «Арт-дизайн», 4 курс бакалавриат, студент Алексеева Т.В.
Руководитель проекта: доцент УЦ «Арт-дизайн» Борисова Т.И.

नंदा देवी और फूलों की घाटी राष्ट्रीय उद्यान VALLEY OF FLOWERS NATIONAL PARK

THE VALLEY OF FLOWERS NATIONAL PARK, LOCATED IN THE HIGHLANDS OF THE WESTERN HIMALAYAS IN NORTHERN INDIA, IS HOME TO UNIQUE ENDEMIC PLANT SPECIES AND RARE RED-LISTED ANIMALS.

НАЦИОНАЛЬНЫЙ ПАРК «ДОЛИНА ЦВЕТОВ», РАСПОЛОЖЕННЫЙ В ВЫСОКОГОРЬЕ ЗАПАДНЫХ ГИМАЛАЕВ НА СЕВЕРЕ ИНДИИ, ЯВЛЯЕТСЯ МЕСТОМ ОБИТАНИЯ УНИКАЛЬНЫХ ЭНДЕМИЧЕСКИХ ВИДОВ РАСТЕНИЙ И РЕДКИХ КРАСНОКНИЖНЫХ ЖИВОТНЫХ.

6 708 METERS — THE HIGHEST PEAK OF THE NATIONAL PARK
МЕТРОВ — НАИВЫСШАЯ ТОЧКА НАЦИОНАЛЬНОГО ПАРКА

500 PLANT SPECIES ARE COUNTED ON THE TERRITORY OF THE PARK
ВИДОВ РАСТЕНИЙ НАСЧИТЫВАЕТСЯ НА ТЕРРИТОРИИ ПАРКА

13 ANIMAL SPECIES ARE REGISTERED IN THE PARK REGISTRY
ВИДОВ ЖИВОТНЫХ ЗАРЕГИСТРИРОВАНО В РЕЕСТРЕ ПАРКА

Проект «Заповедники Индии» РГГУ, ФНИ, УЦ «Арт-дизайн», бакалавриат, 4 курс Нефедова Л.О. Руководитель проекта: доц. Борисова Т.И.

VEDANTHANGAL BIRD SANCTUARY

वेदान्थांगल पक्षी अभयारण्य

75 KM

заповедник простирается
вдоль озера Ведантангал

1858 ГОД

заповедник был основан по приказу
коллекционера Ченгалпатту

40 000 ПТИЦ

ежегодно посещают этот заповедник во
время сезона миграции

Ведантангал - старейший заповедник
водоплавающих птиц в стране. Ведантангал
на тамильском языке означает «деревня
охотника». В начале 18 века эта местность
была излюбленным местом охоты местных
помещиков. Этот регион привлекал
множество птиц, потому что он был усеян
небольшими озерами, которые служили
кормом для птиц.

Vedantagal is the oldest waterfowl
reserve in the country. Vedantagal in
Tamil means "hunter's village". In the early
18th century, this area was a favorite
hunting ground for local landowners. This
region attracted many birds because it
was dotted with small lakes that served as
bird food.

РГУ, ФИИ, УИ Ард-дизайн, 4 курс, Бакалавриат ст. Симонова Е. М.
Руководитель доц. Т. И. Борисова

VALLEY OF FLOWERS NATIONAL PARK

फूलों की घाटी राष्ट्रीय उद्यान

НАЦИОНАЛЬНЫЙ ПАРК ДОЛИНА ЦВЕТОВ



НАЦИОНАЛЬНЫЙ ПАРК
В ИНДИИ, РАСПОЛОЖЕН
В ЗАПАДНЫХ ТИМАЛАЯХ
ВЫСОКО В ГОРАХ

A NATIONAL PARK IN INDIA NESTLED
AMID SNOWY PEAKS OF HIMALAYAN
MOUNTAINS

В 2005 ГОДУ ВКЛЮЧЕН
В СПИСОК ВСЕМИРНОГО НАСЛЕДИЯ
ЮНЕСКО

INCLUDED IN THE LIST OF WORLD
HERITAGE SITES (UNESCO) IN 2005

ПЛОЩАДЬ ПАРКА
8750 ГЕКТАРОВ

COVERS AN AREA OF
8750 HECTARES

РГУ, «Экологический дизайн» РГУ, ФИИ, УИ Ард-дизайн, 4 курс, Бакалавриат ст. Жарина Л. А.
Руководитель доц. Борисова Т. И.

The Sundarbans National Park

सुंदरवन राष्ट्रीय उद्यान

Bengal tiger is the Lord of the expanse Sundarbans

बंगाल बाघ सुंदरवन डेल्टा क्षेत्र का राष्ट्रीय पशु है



РГГУ ФИИ УЦ Арт-дизайн студент Куц Е.А. Руководитель доц. Борисова Т.И

national park KEOLADEO

केवलादेव राष्ट्रीय उद्यान

2 873 ГЕКТАРОВ – ПЛОЩАДЬ
НАЦИОНАЛЬНОГО ПАРКА

379 ВИДОВ РАСТЕНИЙ

366 ВИДОВ ПТИЦ

50 ВИДОВ РЫБ

27 ВИДОВ
МЛЕКОПИТАЮЩИХ



КЕОЛАДЕО — НАЦИОНАЛЬНЫЙ ПАРК
В ОКРУГЕ БХАРАТПУР, НА ВОСТОКЕ
ИНДИЙСКОГО ШТАТА РАДЖАСТХАН.
РАНЕЕ БЫЛ ИЗВЕСТЕН КАК ПТИЧИЙ
ЗАПОВЕДНИК БХАРАТПУР.

НАЦИОНАЛЬНЫЙ ПАРК СЛУЖИТ
ДОМОМ ДЛЯ МНОЖЕСТВА РЕДКИХ
И ВЫМИРАЮЩИХ ВИДОВ ПТИЦ,
КОТОРЫЕ МИГРИРУЮТ ЗИМОЙ.

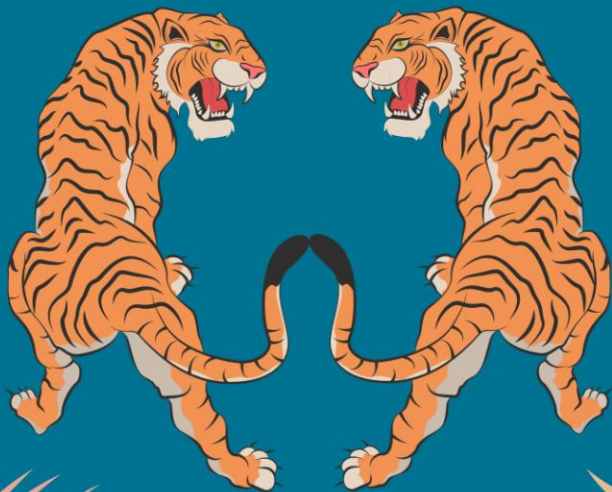
KEOLADEO NATIONAL PARK OR KEOLADEO
GHANA NATIONAL PARK FORMERLY KNOWN
AS THE BHARATPUR BIRD SANCTUARY IN
INDIA IS A FAMOUS AVIFAUNA SANCTUARY
THAT HOSTS THOUSANDS OF BIRDS.

THE RESERVE PROTECTS BHARATPUR FROM
FREQUENT FLOODS, PROVIDES GRAZING
GROUNDS FOR VILLAGE CATTLE, AND WAS
USED AS A WATERFOWL HUNTING GROUND.

Проект: Экологическая Индия. РГГУ, ФИИ, УЦ Арт-дизайн. 4 курс. Студентка РГГУ, Федеральна Е.И.
Руководитель доц. Борисова Т.И.

BANDIPUR NATIONAL PARK

ಬಂಡೇಪುರ
ರಾಷ್ಟ್ರಕೋಶಯ ಉದ್ಯಾನವನ
НАЦИОНАЛЬНЫЙ ПАРК
БАНДИПУР



square kilometers

Dry deciduous forest prevails.

species of vascular plants

About 100 plants are rare.

species of terrestrial vertebrates

30 видов млекопитающих, 230 видов птиц.

874 квадратных километров
Преобладает сухой лиственный лес.

200 видов сосудистых растений
Около 100 растений являются редкими.

260 вида наземных позвоночных животных
30 видов млекопитающих, 230 видов птиц.

GIR NATIONAL PARK

गरि वन्यजीव अभ्यारण्य



2000 ВИДОВ НАСЕКОМЫХ
SPECIES OF INSECTS

300 ВИДОВ ПТИЦ
BIRD SPECIES

38 ВИДОВ МЛЕКОПИТАЮЩИХ
SPECIES OF MAMMALS

37 ВИДОВ РЕПТИЛИЙ
REPTILE SPECIES

ГИРСКИЙ ЛЕС ЯВЛЯЕТСЯ ОДНИМ ИЗ САМЫХ ВАЖНЫХ ЗАПОВЕДНИКОВ АЗИИ. ОН НАХОДИТСЯ НА СЕВЕРЕ ИНДИИ ИМЕЕТ ПЛОЩАДЬ В 1153 КВАДРАТНЫХ КИЛОМЕТРА. СЛЕДУЕТ ОТМЕТИТЬ, ЧТО 258 КВАДРАТНЫХ КИЛОМЕТРОВ ОХРАНЯЕТСЯ ТЩАТЕЛЬНОЕ, ЧЕМ ДРУГИЕ ЧАСТИ ЗАПОВЕДНИКА, ВЕДЬ ТАМ ЖИВУТ РЕДКИЕ ИНДИЙСКИЕ ЛЬВЫ. ТАК ЖЕ В ЭТОМ ЗАПОВЕДНИКЕ РАЗВЕДЕНО МНОГО ВИДОВ РАСТЕНИЙ ФЛОРЫ И ФАУНЫ.

THE GIRA FOREST IS ONE OF THE MOST IMPORTANT RESERVES IN ASIA. IT IS LOCATED IN NORTHERN INDIA AND HAS AN AREA OF 1,153 SQUARE KILOMETERS. IT SHOULD BE NOTED THAT 258 SQUARE KILOMETERS ARE MORE CAREFULLY PROTECTED THAN OTHER PARTS OF THE RESERVE BECAUSE RARE INDIAN LIONS LIVE THERE. ALSO IN THIS RESERVE ARE MANY SPECIES OF PLANTS OF FLORA AND FAUNA.



Tadoba Andhari Tiger Reserve ताडोबा राष्ट्रीय उद्यान

Заповедник богат разнообразной флорой и фауной. Среди обитателей парка можно встретить тигров, леопардов, медведей, а также несколько видов индийских оленей. В парке есть озеро с крокодилами.

The reserve is rich in a variety of flora and fauna. Among the inhabitants of the park you can find tigers, leopards, bears, as well as several species of Indian deer. There is a lake with crocodiles in the park.



Ranthambore National Park

रणथंभौर राष्ट्रीय उद्यान

Национальный парк Рантхамбор

1995 год основания
1995 year of foundation

23 вида млекопитающих
23 species of mammals

Территория парка 392 кв км
The territory of the park is 392 sq km

300 видов деревьев
300 species of trees

272 вида птиц
272 species of birds

Eravikulam National Park

ഇരവികുളം ദേശീയോദ്യാനം



Eravikulam National Park in the southern Indian state of Kerala is one of the most beautiful places in the country.

НАЦИОНАЛЬНЫЙ ПАРК ЭРАВИКУЛАМ НА ТЕРРИТОРИИ ЮЖНОГО ИНДИЙСКОГО ШТАТА КЕРАЛА - ОДНО ИЗ ПРЕКРАСНЕЙШИХ МЕСТ СТРАНЫ.



The Nilgiri tar is found in the far south of India in the Nilgiri mountains and in small isolated areas in the Western Ghats.

НИЛГИРИЙСКИЙ ТАР ВСТРЕЧАЕТСЯ НА КРАЙНЕМ ЮГЕ ИНДИИ В ГОРАХ НИЛГИРИ И В НЕБОЛЬШИХ ИЗОЛИРОВАННЫХ ДРУГ ОТ ДРУГА МЕСТНОСТЯХ В ЗАПАДНЫХ ГХАТАХ.



The species is included in the IUCN Red List. Its number is only one to two thousand individuals. This is the state animal of Tamil Nadu.

ВИД ВНЕСЕН В КРАСНУЮ КНИГУ МСОП, ЧИСЛЕННОСТЬ СОСТАВЛЯЕТ ВСЕГО ОДНУ-ДВЕ ТЫСЯЧИ ОСОБЕЙ. ЭТО ГОСУДАРСТВЕННОЕ ЖИВОТНОЕ ТАМИЛ НАДУ.

