

ПРИ ПОЖАРЕ ЗВОНИТЬ:
IN CASE OF FIRE CALL:
101 ПОЖАРНАЯ
ОХРАНА
112 ЕДИННЫЙ НОМЕР
ЭКСТРЕННЫХ СЛУЖБ

ПЛАН ЭВАКУАЦИИ EVACUATION PROCEDURE

УТВЕРЖДЕН

при возникновении пожара
и других чрезвычайных ситуаций

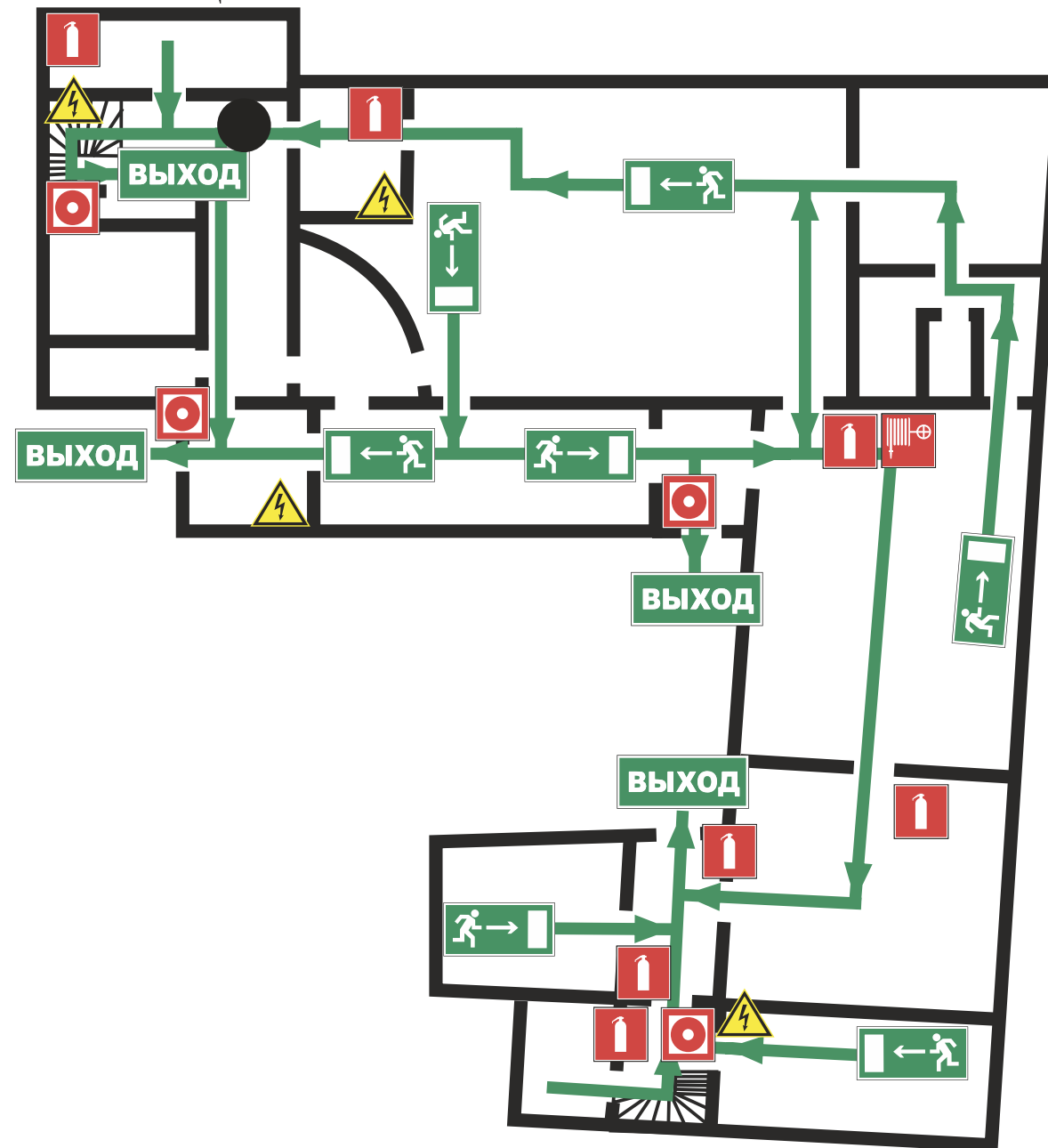
in case of fire and other emergencies

приказом РГГУ от 08.12.2021

№ 01-718/осн

из помещений здания Российского государственного гуманитарного университета
по адресу: г. Москва, ул. Никольская, д. 15, стр. 1

Цокольный этаж/Ground floor



ВНИМАНИЕ!
 1. Сориентируйтесь на плане.
 2. Определите свое местоположение.
 3. При пожаре или чрезвычайной ситуации действуйте по инструкции.

ATTENTION!
 1. Make sure you understand the map.
 2. Determine your location on the map.
 2. In case of fire or another emergency, follow the instructions.

ИНСТРУКЦИЯ ПО ДЕЙСТВИЯМ ПРИ ПОЖАРЕ И ЧРЕЗВЫЧАЙНОЙ СИТУАЦИИ IN CASE OF FIRE AND EMERGENCIES

1) СООБЩИТЕ ПО ТЕЛЕФОНУ 101,112 CALL 101 OR 112 AND BE PREPARED TO TELL
 - АДРЕС, ЭТАЖ МЕСТОНАХОЖДЕНИЯ - YOUR ADDRESS, FLOOR OF THE BUILDING
 - МЕСТО ПОЖАРА ИЛИ АВАРИИ - LOCATION OF FIRE, ACCIDENT
 - КОЛИЧЕСТВО ПОСТРАДАВШИХ - THE NUMBER OF INJURED PEOPLE
 - СВОЮ ФАМИЛИЮ И ТЕЛЕФОН - YOUR NAME AND PHONE NUMBER
 - YOUR NAME AND PHONE NUMBER

2) ПРИМИТЕ МЕРЫ ПО ОПОВЕЩЕНИЮ ЛЮДЕЙ ALERT OTHER PEOPLE
 - НАЖМИТЕ КНОПКУ ВКЛЮЧЕНИЯ УСТАНОВКИ ПОЖАРНОЙ АВТОМАТИКИ - PRESS FIRE CONTROL SYSTEMS BUTTON
 - ПОДАЙТЕ СИГНАЛ ГОЛОСОМ - CALL OUT IN A LOUD VOICE

3) ПРИМИТЕ МЕРЫ ПО ЭВАКУАЦИИ ЛЮДЕЙ HELP EVACUATE PEOPLE
 - ИСПОЛЬЗУЙТЕ СРЕДСТВА ЗАЩИТЫ - USE PROTECTIVE EQUIPMENT
 - ОРИЕНТИРУЙТЕСЬ ПО ЗНАКАМ - FOLLOW THE EXIT SIGNS
 - НАЙДИТЕ ВЫХОД НА УЛИЦУ - FIND AN EXIT TO THE STREET
 - ВОЗЬМИТЕ С СОБОЙ ПОСТРАДАВШИХ - TAKE INJURED PEOPLE WITH YOU

4) ПРИМИТЕ МЕРЫ ПО ТУШЕНИЮ ПОЖАРА В НАЧАЛЬНОЙ СТАДИИ HELP EXTINGUISH THE FIRE
 - ИСПОЛЬЗУЙТЕ ОГнетушитель И ПОЖАРНЫЙ КРАН - IF POSSIBLE, USE FIRE EXTINGUISHER AND FIRE HOSE
 - ПРИ НЕОБХОДИМОСТИ СЛЕДУЕТ ОБЕСТОЧИТЬ ПОМЕЩЕНИЕ - IF NECESSARY, TURN OFF ELECTRICITY IN THE ROOM

5) НАХОДЯСЬ В БЕЗОПАСНОМ МЕСТЕ HAVING REACHED A SAFE PLACE
 - ОКАЖИТЕ ПЕРВУЮ ПОМОЩЬ ПОСТРАДАВШИМ - PROVIDE FIRST AID
 - ОЖИДАЙТЕ ПРИБЫТИЯ ЭКСТРЕННЫХ СЛУЖБ - WAIT FOR THE RESCUE SERVICE

УСЛОВНЫЕ ОБОЗНАЧЕНИЯ/SYMBOLS

	ВАША КОМНАТА/YOUR ROOM		НАПРАВЛЕНИЕ ДВИЖЕНИЯ К ЭВАКУАЦИОННОМУ ВЫХОДУ MOVE HERE TOWARDS EMERGENCY EXIT		АПТЕЧКА FIRST AID KIT		ПОЖАРНЫЙ КРАН FIRE HOSE STATION		КНОПКУ ВКЛЮЧЕНИЯ ПОЖАРНОЙ АВТОМАТИКИ/FIRE CONTROL SYSTEMS BUTTON
	НАПРАВЛЕНИЕ К ЭВАКУАЦИОННОМУ ВЫХОДУ/TO FIRE EXIT		ВЫХОД/EXIT		ОГнетушитель FIRE EXTINGUISHER		ТЕЛЕФОН TELEPHONE		ЭЛЕКТРИЧЕСКИЙ ЩИТ SWITCHBOARD

ПРИ ПОЖАРЕ ЗВОНИТЬ:
IN CASE OF FIRE CALL:
101 ПОЖАРНАЯ
ОХРАНА
112 ЕДИННЫЙ НОМЕР
ЭКСТРЕННЫХ СЛУЖБ

ПЛАН ЭВАКУАЦИИ EVACUATION PROCEDURE

УТВЕРЖДЕН

при возникновении пожара
и других чрезвычайных ситуаций

in case of fire and other emergencies

приказом РГГУ от 08.12.2021

№ 01-718/осн

из помещений здания Российского государственного гуманитарного университета
по адресу: г. Москва, ул. Никольская, д. 15, стр. 1

Цокольный этаж/Ground floor

ИНСТРУКЦИЯ ПО ДЕЙСТВИЯМ ПРИ ПОЖАРЕ И ЧРЕЗВЫЧАЙНОЙ СИТУАЦИИ IN CASE OF FIRE AND EMERGENCIES

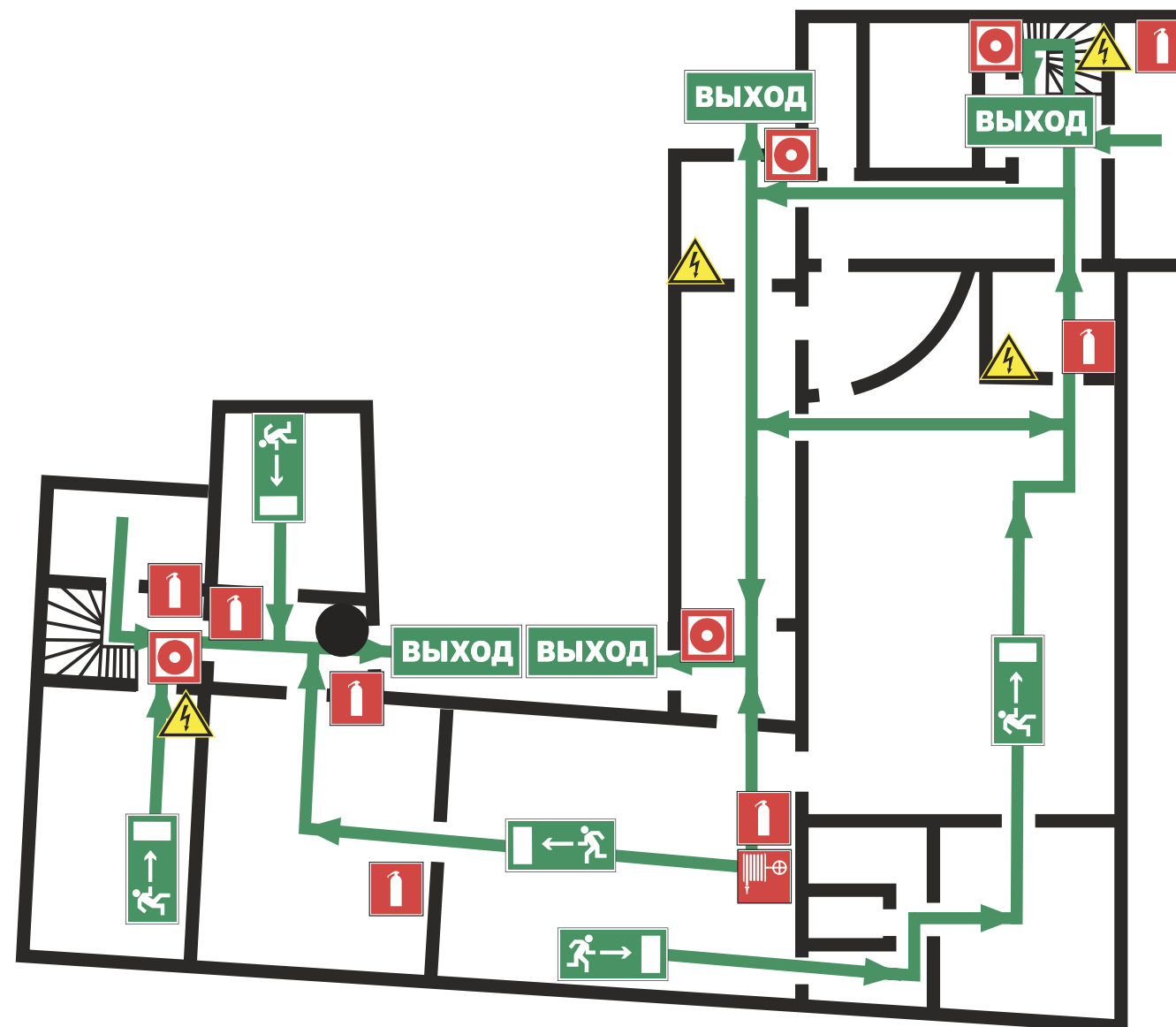
- 1) СООБЩИТЕ ПО ТЕЛЕФОНУ 101,112
CALL 101 OR 112 AND BE PREPARED TO TELL
- АДРЕС, ЭТАЖ МЕСТОНАХОЖДЕНИЯ
- YOUR ADDRESS, FLOOR OF THE BUILDING
 - МЕСТО ПОЖАРА ИЛИ АВАРИИ
- LOCATION OF FIRE, ACCIDENT
 - КОЛИЧЕСТВО ПОСТРАДАВШИХ
- THE NUMBER OF INJURED PEOPLE
 - СВОЮ ФАМИЛИЮ И ТЕЛЕФОН
- YOUR NAME AND PHONE NUMBER

- 2) ПРИМИТЕ МЕРЫ ПО ОПОВЕЩЕНИЮ ЛЮДЕЙ
ALERT OTHER PEOPLE
- НАЖМИТЕ КНОПКУ ВКЛЮЧЕНИЯ
УСТАНОВКИ ПОЖАРНОЙ АВТОМАТИКИ
- PRESS FIRE CONTROL SYSTEMS BUTTON
 - ПОДАЙТЕ СИГНАЛ ГОЛОСОМ
- CALL OUT IN A LOUD VOICE

- 3) ПРИМИТЕ МЕРЫ ПО ЭВАКУАЦИИ ЛЮДЕЙ
HELP EVACUATE PEOPLE
- ИСПОЛЬЗУЙТЕ СРЕДСТВА ЗАЩИТЫ
- USE PROTECTIVE EQUIPMENT
 - ОРИЕНТИРУЙТЕСЬ ПО ЗНАКАМ
- FOLLOW THE EXIT SIGNS
 - НАЙДИТЕ ВЫХОД НА УЛИЦУ
- FIND AN EXIT TO THE STREET
 - ВОЗЬМИТЕ С СОБОЙ ПОСТРАДАВШИХ
- TAKE INJURED PEOPLE WITH YOU

- 4) ПРИМИТЕ МЕРЫ ПО ТУШЕНИЮ ПОЖАРА В
НАЧАЛЬНОЙ СТАДИИ
HELP EXTINGUISH THE FIRE
- ИСПОЛЬЗУЙТЕ ОГнетушитель И
ПОЖАРНЫЙ КРАН
- IF POSSIBLE, USE FIRE EXTINGUISHER
AND FIRE HOSE
 - ПРИ НЕОБХОДИМОСТИ СЛЕДУЕТ
ОБЕСТОЧИТЬ ПОМЕЩЕНИЕ
- IF NECESSARY, TURN OFF ELECTRICITY
IN THE ROOM

- 5) НАХОДЯСЬ В БЕЗОПАСНОМ МЕСТЕ
HAVING REACHED A SAFE PLACE
- ОКАЖИТЕ ПЕРВУЮ
ПОМОЩЬ ПОСТРАДАВШИМ
- PROVIDE FIRST AID
 - ОЖИДАЙТЕ ПРИБЫТИЯ ЭКСТРЕННЫХ
СЛУЖБ
- WAIT FOR THE RESCUE SERVICE



ВНИМАНИЕ!
 1. Сориентируйтесь на плане.
 2. Определите свое местоположение.
 3. При пожаре или чрезвычайной ситуации действуйте по инструкции.

ATTENTION!
 1. Make sure you understand the map.
 2. Determine your location on the map.
 2. In case of fire or another emergency, follow the instructions.

УСЛОВНЫЕ ОБОЗНАЧЕНИЯ/SYMBOLS

	ВАША КОМНАТА/YOUR ROOM		НАПРАВЛЕНИЕ ДВИЖЕНИЯ К ЭВАКУАЦИОННОМУ ВЫХОДУ MOVE HERE TOWARDS EMERGENCY EXIT		АПТЕЧКА FIRST AID KIT		ПОЖАРНЫЙ КРАН FIRE HOSE STATION		КНОПКА ВКЛЮЧЕНИЯ ПОЖАРНОЙ АВТОМАТИКИ/FIRE CONTROL SYSTEMS BUTTON
	НАПРАВЛЕНИЕ К ЭВАКУАЦИОННОМУ ВЫХОДУ/TO FIRE EXIT		ВЫХОД/EXIT		ОГнетушитель FIRE EXTINGUISHER		ТЕЛЕФОН TELEPHONE		ЭЛЕКТРИЧЕСКИЙ ЩИТ SWITCHBOARD

ПРИ ПОЖАРЕ ЗВОНИТЬ:
IN CASE OF FIRE CALL:
101 ПОЖАРНАЯ
ОХРАНА
112 ЕДИННЫЙ НОМЕР
ЭКСТРЕННЫХ СЛУЖБ

ПЛАН ЭВАКУАЦИИ EVACUATION PROCEDURE

УТВЕРЖДЕН

при возникновении пожара
и других чрезвычайных ситуаций

in case of fire and other emergencies

приказом РГГУ от 08.12.2021

№ 01-718/осн

из помещений здания Российского государственного гуманитарного университета
по адресу: г. Москва, ул. Никольская, д. 15, стр. 1

Цокольный этаж/Ground floor

ИНСТРУКЦИЯ ПО ДЕЙСТВИЯМ ПРИ ПОЖАРЕ И ЧРЕЗВЫЧАЙНОЙ СИТУАЦИИ

IN CASE OF FIRE AND EMERGENCIES

1) СООБЩИТЕ ПО ТЕЛЕФОНУ 101,112 CALL 101 OR 112 AND BE PREPARED TO TELL

- АДРЕС, ЭТАЖ МЕСТОНАХОЖДЕНИЯ
- YOUR ADDRESS, FLOOR OF THE BUILDING
- МЕСТО ПОЖАРА ИЛИ АВАРИИ
- LOCATION OF FIRE, ACCIDENT
- КОЛИЧЕСТВО ПОСТРАДАВШИХ
- THE NUMBER OF INJURED PEOPLE
- СВОЮ ФАМИЛИЮ И ТЕЛЕФОН
- YOUR NAME AND PHONE NUMBER

2) ПРИМИТЕ МЕРЫ ПО ОПОВЕЩЕНИЮ ЛЮДЕЙ ALERT OTHER PEOPLE

- НАЖМИТЕ КНОПКУ ВКЛЮЧЕНИЯ
УСТАНОВКИ ПОЖАРНОЙ АВТОМАТИКИ
- PRESS FIRE CONTROL SYSTEMS BUTTON
- ПОДАЙТЕ СИГНАЛ ГОЛОСОМ
- CALL OUT IN A LOUD VOICE

3) ПРИМИТЕ МЕРЫ ПО ЭВАКУАЦИИ ЛЮДЕЙ HELP EVACUATE PEOPLE

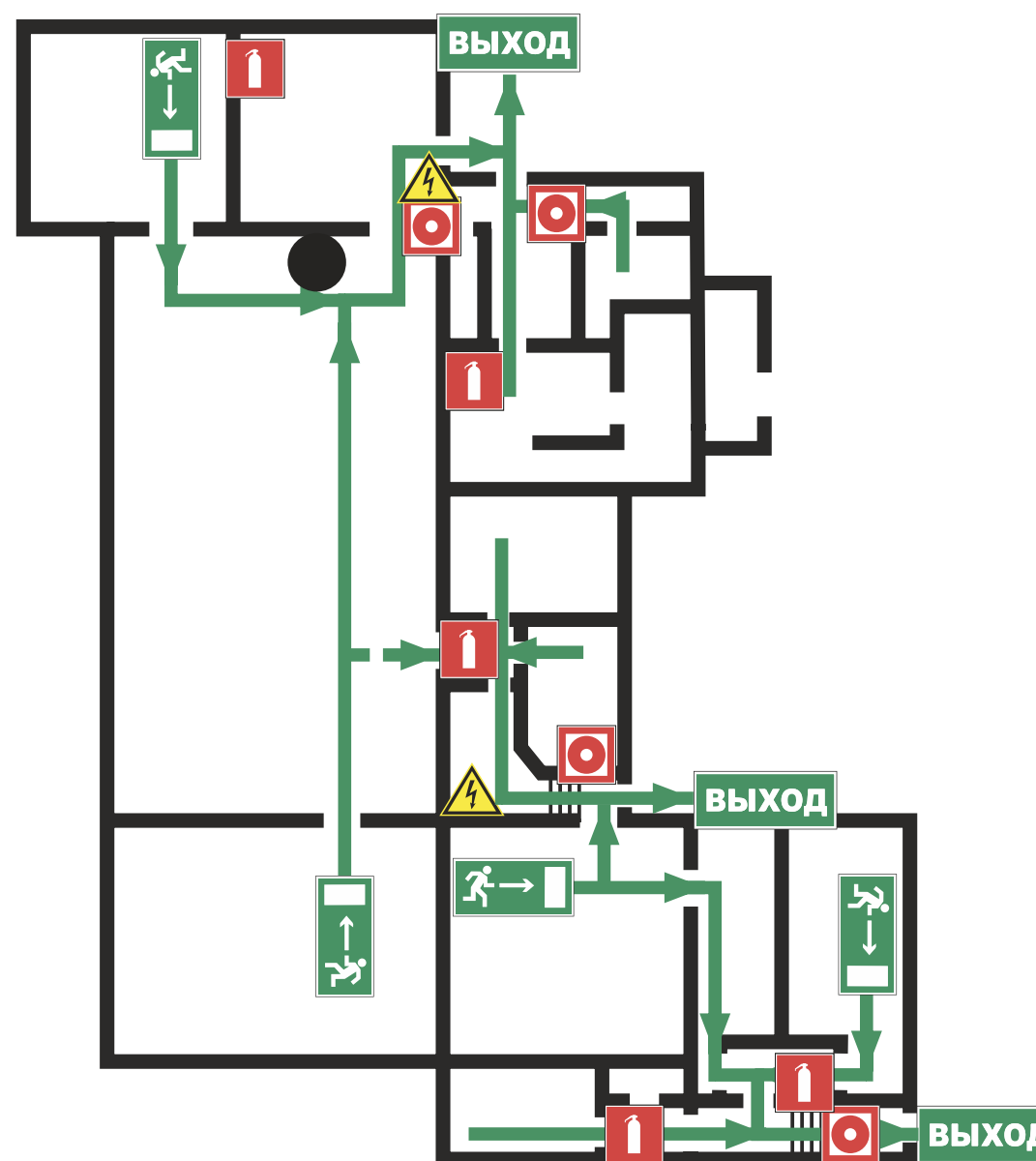
- ИСПОЛЬЗУЙТЕ СРЕДСТВА ЗАЩИТЫ
- USE PROTECTIVE EQUIPMENT
- ОРИЕНТИРУЙТЕСЬ ПО ЗНАКАМ
- FOLLOW THE EXIT SIGNS
- НАЙДИТЕ ВЫХОД НА УЛИЦУ
- FIND AN EXIT TO THE STREET
- ВОЗЬМИТЕ С СОБОЙ ПОСТРАДАВШИХ
- TAKE INJURED PEOPLE WITH YOU

4) ПРИМИТЕ МЕРЫ ПО ТУШЕНИЮ ПОЖАРА В НАЧАЛЬНОЙ СТАДИИ HELP EXTINGUISH THE FIRE

- ИСПОЛЬЗУЙТЕ ОГНЕТУШИТЕЛЬ И
ПОЖАРНЫЙ КРАН
- IF POSSIBLE, USE FIRE EXTINGUISHER
AND FIRE HOSE
- ПРИ НЕОБХОДИМОСТИ СЛЕДУЕТ
ОБЕСТОЧИТЬ ПОМЕЩЕНИЕ
- IF NECESSARY, TURN OFF ELECTRICITY
IN THE ROOM

5) НАХОДЯСЬ В БЕЗОПАСНОМ МЕСТЕ HAVING REACHED A SAFE PLACE

- ОКАЖИТЕ ПЕРВУЮ
ПОМОЩЬ ПОСТРАДАВШИМ
- PROVIDE FIRST AID
- ОЖИДАЙТЕ ПРИБЫТИЯ ЭКСТРЕННЫХ
СЛУЖБ
- WAIT FOR THE RESCUE SERVICE



ВНИМАНИЕ!
 1. Сориентируйтесь на плане.
 2. Определите свое местоположение.
 3. При пожаре или чрезвычайной ситуации действуйте по инструкции.

ATTENTION!
 1. Make sure you understand the map.
 2. Determine your location on the map.
 2. In case of fire or another emergency, follow the instructions.

УСЛОВНЫЕ ОБОЗНАЧЕНИЯ/SYMBOLS

	ВАША КОМНАТА/YOUR ROOM		НАПРАВЛЕНИЕ ДВИЖЕНИЯ К ЭВАКУАЦИОННОМУ ВЫХОДУ MOVE HERE TOWARDS EMERGENCY EXIT		АПТЕЧКА FIRST AID KIT		ПОЖАРНЫЙ КРАН FIRE HOSE STATION		КНОПКА ВКЛЮЧЕНИЯ ПОЖАРНОЙ АВТОМАТИКИ/FIRE CONTROL SYSTEMS BUTTON
	НАПРАВЛЕНИЕ К ЭВАКУАЦИОННОМУ ВЫХОДУ/TO FIRE EXIT		ВЫХОД/EXIT		ОГНЕТУШИТЕЛЬ FIRE EXTINGUISHER		ТЕЛЕФОН TELEPHONE		ЭЛЕКТРИЧЕСКИЙ ЩИТ SWITCHBOARD
	НАПРАВЛЕНИЕ К АВАРИЙНОМУ ВЫХОДУ/TO EMERGENCY EXIT								

ПРИ ПОЖАРЕ ЗВОНИТЬ:
IN CASE OF FIRE CALL:
101 ПОЖАРНАЯ
ОХРАНА
112 ЕДИНЬЙ НОМЕР
ЭКСТРЕННЫХ СЛУЖБ

ПЛАН ЭВАКУАЦИИ EVACUATION PROCEDURE

УТВЕРЖДЕН

при возникновении пожара
и других чрезвычайных ситуаций

in case of fire and other emergencies

приказом РГГУ от 08.12.2021

N 01-718/осн

из помещений здания Российского государственного гуманитарного университета
по адресу: г. Москва, ул. Никольская, д. 15, стр.1

1 этаж/floor

ИНСТРУКЦИЯ ПО ДЕЙСТВИЯМ ПРИ ПОЖАРЕ И ЧРЕЗВЫЧАЙНОЙ СИТУАЦИИ IN CASE OF FIRE AND EMERGENCIES

1) СООБЩИТЕ ПО ТЕЛЕФОНУ 101,112
CALL 101 OR 112 AND BE PREPARED TO TELL

- АДРЕС, ЭТАЖ МЕСТОНАХОЖДЕНИЯ
- YOUR ADDRESS, FLOOR OF THE BUILDING
- МЕСТО ПОЖАРА ИЛИ АВАРИИ
- LOCATION OF FIRE, ACCIDENT
- КОЛИЧЕСТВО ПОСТРАДАВШИХ
- THE NUMBER OF INJURED PEOPLE
- СВОЮ ФАМИЛИЮ И ТЕЛЕФОН
- YOUR NAME AND PHONE NUMBER

2) ПРИМИТЕ МЕРЫ ПО ОПОВЕЩЕНИЮ ЛЮДЕЙ
ALERT OTHER PEOPLE

- НАЖМИТЕ КНОПКУ ВКЛЮЧЕНИЯ
- УСТАНОВКИ ПОЖАРНОЙ АВТОМАТИКИ
- PRESS FIRE CONTROL SYSTEMS BUTTON
- ПОДАЙТЕ СИГНАЛ ГОЛОСОМ
- CALL OUT IN A LOUD VOICE

3) ПРИМИТЕ МЕРЫ ПО ЭВАКУАЦИИ ЛЮДЕЙ
HELP EVACUATE PEOPLE

- ИСПОЛЬЗУЙТЕ СРЕДСТВА ЗАЩИТЫ
- USE PROTECTIVE EQUIPMENT
- ОРИЕНТИРУЙТЕСЬ ПО ЗНАКАМ
- FOLLOW THE EXIT SIGNS
- НАЙДИТЕ ВЫХОД НА УЛИЦУ
- FIND AN EXIT TO THE STREET
- ВОЗЬМИТЕ С СОБОЙ ПОСТРАДАВШИХ
- TAKE INJURED PEOPLE WITH YOU

4) ПРИМИТЕ МЕРЫ ПО ТУШЕНИЮ ПОЖАРА В НАЧАЛЬНОЙ СТАДИИ
HELP EXTINGUISH THE FIRE

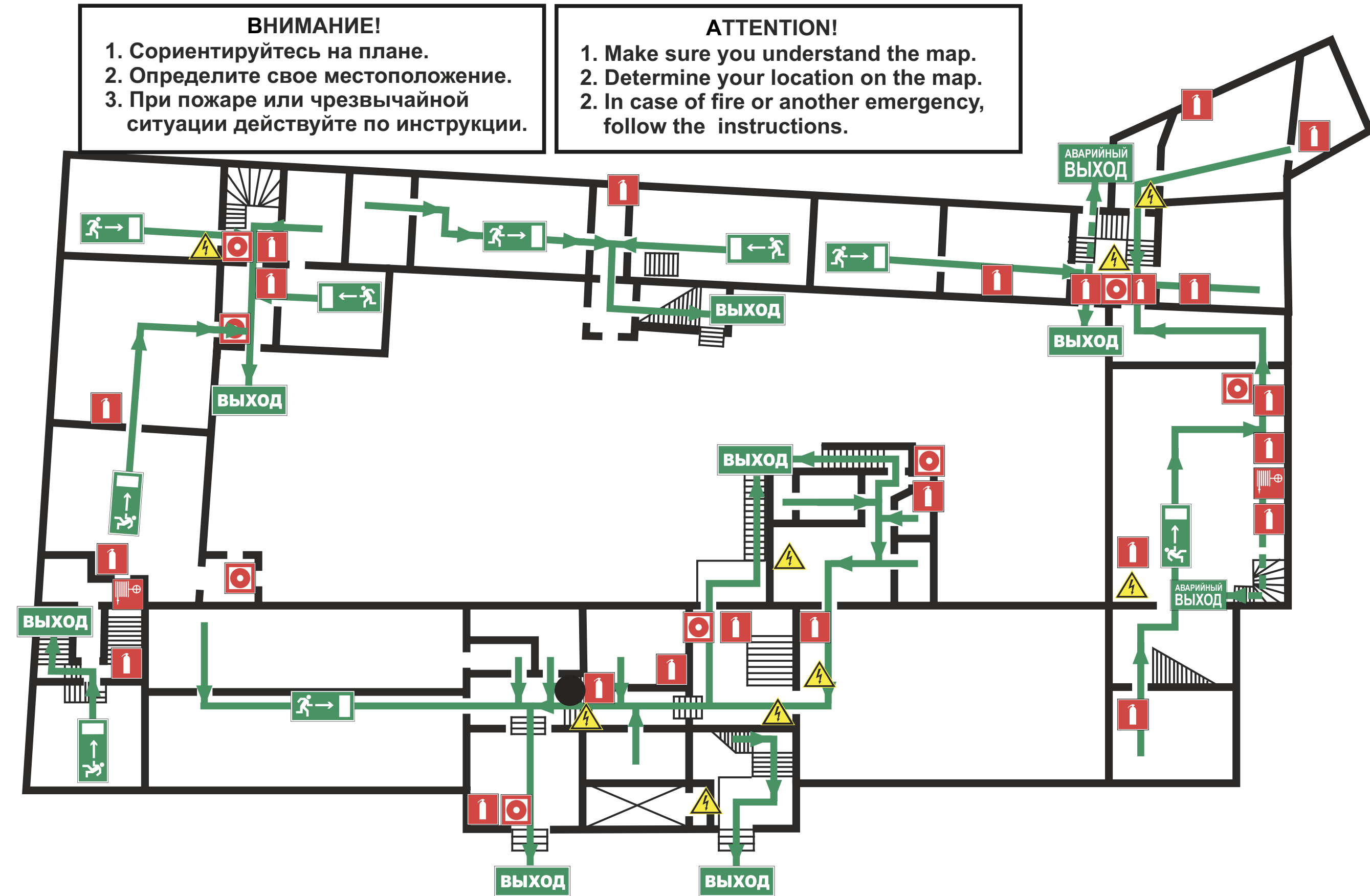
- ИСПОЛЬЗУЙТЕ ОГНЕТУШИТЕЛЬ И ПОЖАРНЫЙ КРАН
- IF POSSIBLE, USE FIRE EXTINGUISHER AND FIRE HOSE
- ПРИ НЕОБХОДИМОСТИ СЛЕДУЕТ ОБЕСТОЧИТЬ ПОМЕЩЕНИЕ
- IF NECESSARY, TURN OFF ELECTRICITY IN THE ROOM

5) НАХОДЯСЬ В БЕЗОПАСНОМ МЕСТЕ
HAVING REACHED A SAFE PLACE

- ОКАЖИТЕ ПЕРВУЮ ПОМОЩЬ ПОСТРАДАВШИМ
- PROVIDE FIRST AID
- ОЖИДАЙТЕ ПРИБЫТИЯ ЭКСТРЕННЫХ СЛУЖБ
- WAIT FOR THE RESCUE SERVICE

ВНИМАНИЕ!
 1. Сориентируйтесь на плане.
 2. Определите свое местоположение.
 3. При пожаре или чрезвычайной ситуации действуйте по инструкции.

ATTENTION!
 1. Make sure you understand the map.
 2. Determine your location on the map.
 3. In case of fire or another emergency, follow the instructions.



УСЛОВНЫЕ ОБОЗНАЧЕНИЯ/SYMBOLS			
	ВЫ НАХОДИТЕСЬ ЗДЕСЬ/YOU ARE HERE		НАПРАВЛЕНИЕ ДВИЖЕНИЯ К ЭВАКУАЦИОННОМУ ВЫХОДУ/MOVE HERE TOWARDS EMERGENCY EXIT
	НАПРАВЛЕНИЕ К ЭВАКУАЦИОННОМУ ВЫХОДУ/TO FIRE EXIT		НАПРАВЛЕНИЕ К АВАРИЙНОМУ ВЫХОДУ/TO EMERGENCY EXIT
	ВЫХОД/EXIT		АВАРИЙНЫЙ ВЫХОД/EMERGENCY EXIT
	ПОЖАРНЫЙ КРАН FIRE HOSE STATION		ОГНЕТУШИТЕЛЬ FIRE EXTINGUISHER
	ЭЛЕКТРИЧЕСКИЙ ЩИТ SWITCHBOARD		КНОПКА ВКЛЮЧЕНИЯ ПОЖАРНОЙ АВТОМАТИКИ/FIRE CONTROL SYSTEMS BUTTON

ДАТА ИЗГОТОВЛЕНИЯ 2021Г.

ПРИ ПОЖАРЕ ЗВОНИТЬ:
IN CASE OF FIRE CALL:
101 ПОЖАРНАЯ
ОХРАНА
112 ЕДИННЫЙ НОМЕР
ЭКСТРЕННЫХ СЛУЖБ

ПЛАН ЭВАКУАЦИИ EVACUATION PROCEDURE

УТВЕРЖДЕН

при возникновении пожара
и других чрезвычайных ситуаций

in case of fire and other emergencies

приказом РГГУ от 08.12.2021

№ 01-718/осн

из помещений здания Российского государственного гуманитарного университета
по адресу: г. Москва, ул. Никольская, д. 15, стр. 1

1 этаж/floor

ИНСТРУКЦИЯ ПО ДЕЙСТВИЯМ ПРИ ПОЖАРЕ И ЧРЕЗВЫЧАЙНОЙ СИТУАЦИИ IN CASE OF FIRE AND EMERGENCIES

1) СООБЩИТЕ ПО ТЕЛЕФОНУ 101,112 CALL 101 OR 112 AND BE PREPARED TO TELL

- АДРЕС, ЭТАЖ МЕСТОНАХОЖДЕНИЯ
- YOUR ADDRESS, FLOOR OF THE BUILDING
- МЕСТО ПОЖАРА ИЛИ АВАРИИ
- LOCATION OF FIRE, ACCIDENT
- КОЛИЧЕСТВО ПОСТРАДАВШИХ
- THE NUMBER OF INJURED PEOPLE
- СВОЮ ФАМИЛИЮ И ТЕЛЕФОН
- YOUR NAME AND PHONE NUMBER

2) ПРИМИТЕ МЕРЫ ПО ОПОВЕЩЕНИЮ ЛЮДЕЙ ALERT OTHER PEOPLE

- НАЖМИТЕ КНОПКУ ВКЛЮЧЕНИЯ
УСТАНОВКИ ПОЖАРНОЙ АВТОМАТИКИ
- PRESS FIRE CONTROL SYSTEMS BUTTON
- ПОДАЙТЕ СИГНАЛ ГОЛОСОМ
- CALL OUT IN A LOUD VOICE

3) ПРИМИТЕ МЕРЫ ПО ЭВАКУАЦИИ ЛЮДЕЙ HELP EVACUATE PEOPLE

- ИСПОЛЬЗУЙТЕ СРЕДСТВА ЗАЩИТЫ
- USE PROTECTIVE EQUIPMENT
- ОРИЕНТИРУЙТЕСЬ ПО ЗНАКАМ
- FOLLOW THE EXIT SIGNS
- НАЙДИТЕ ВЫХОД НА УЛИЦУ
- FIND AN EXIT TO THE STREET
- ВОЗЬМИТЕ С СОБОЙ ПОСТРАДАВШИХ
- TAKE INJURED PEOPLE WITH YOU

4) ПРИМИТЕ МЕРЫ ПО ТУШЕНИЮ ПОЖАРА В НАЧАЛЬНОЙ СТАДИИ HELP EXTINGUISH THE FIRE

- ИСПОЛЬЗУЙТЕ ОГНЕТУШИТЕЛЬ И
ПОЖАРНЫЙ КРАН
- IF POSSIBLE, USE FIRE EXTINGUISHER
AND FIRE HOSE
- ПРИ НЕОБХОДИМОСТИ СЛЕДУЕТ
ОБЕСТОЧИТЬ ПОМЕЩЕНИЕ
- IF NECESSARY, TURN OFF ELECTRICITY
IN THE ROOM

5) НАХОДЯСЬ В БЕЗОПАСНОМ МЕСТЕ HAVING REACHED A SAFE PLACE

- ОКАЖИТЕ ПЕРВУЮ
ПОМОЩЬ ПОСТРАДАВШИМ
- PROVIDE FIRST AID
- ОЖИДАЙТЕ ПРИБЫТИЯ ЭКСТРЕННЫХ
СЛУЖБ
- WAIT FOR THE RESCUE SERVICE




ВНИМАНИЕ!
 1. Сориентируйтесь на плане.
 2. Определите свое местоположение.
 3. При пожаре или чрезвычайной ситуации действуйте по инструкции.

ATTENTION!
 1. Make sure you understand the map.
 2. Determine your location on the map.
 2. In case of fire or another emergency, follow the instructions.

УСЛОВНЫЕ ОБОЗНАЧЕНИЯ/SYMBOLS

	ВАША КОМНАТА/YOUR ROOM		НАПРАВЛЕНИЕ ДВИЖЕНИЯ К ЭВАКУАЦИОННОМУ ВЫХОДУ MOVE HERE TOWARDS EMERGENCY EXIT		АПТЕЧКА FIRST AID KIT		ПОЖАРНЫЙ КРАН FIRE HOSE STATION		КНОПКА ВКЛЮЧЕНИЯ ПОЖАРНОЙ АВТОМАТИКИ/FIRE CONTROL SYSTEMS BUTTON
	НАПРАВЛЕНИЕ К ЭВАКУАЦИОННОМУ ВЫХОДУ/TO FIRE EXIT		ВЫХОД/EXIT		ОГНЕТУШИТЕЛЬ FIRE EXTINGUISHER		ТЕЛЕФОН TELEPHONE		ЭЛЕКТРИЧЕСКИЙ ЩИТ SWITCHBOARD
	НАПРАВЛЕНИЕ К АВАРИЙНОМУ ВЫХОДУ/TO EMERGENCY EXIT		АВАРИЙНЫЙ ВЫХОД/EMERGENCY EXIT						

ПРИ ПОЖАРЕ ЗВОНИТЬ:
IN CASE OF FIRE CALL:
 **101** ПОЖАРНАЯ
ОХРАНА
112 ЕДИНЬЙ НОМЕР
ЭКСТРЕННЫХ СЛУЖБ

ПЛАН ЭВАКУАЦИИ EVACUATION PROCEDURE

УТВЕРЖДЕН

при возникновении пожара
и других чрезвычайных ситуаций

in case of fire and other emergencies

приказом РГГУ от 08.12.2021

из помещений здания Российского государственного гуманитарного университета
по адресу: г. Москва, ул. Никольская, д. 15, стр.1

№ 01- 718/осн

2 этаж/floor

ИНСТРУКЦИЯ ПО ДЕЙСТВИЯМ ПРИ ПОЖАРЕ И ЧРЕЗВЫЧАЙНОЙ СИТУАЦИИ IN CASE OF FIRE AND EMERGENCIES

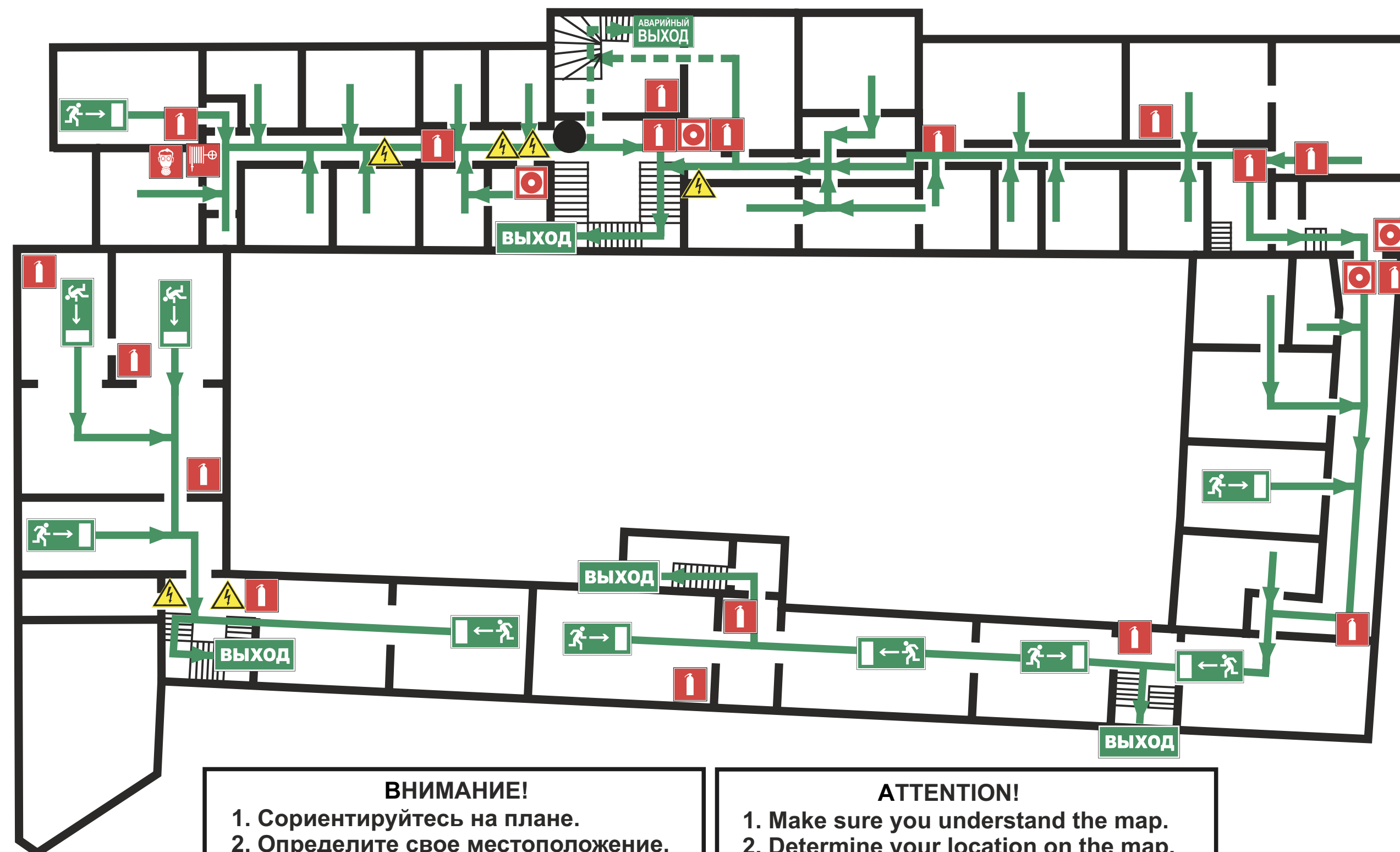
- 1) СООБЩИТЕ ПО ТЕЛЕФОНУ 101,112
CALL 101 OR 112 AND BE PREPARED TO TELL
- АДРЕС, ЭТАЖ МЕСТОНАХОЖДЕНИЯ
- YOUR ADDRESS, FLOOR OF THE BUILDING
 - МЕСТО ПОЖАРА ИЛИ АВАРИИ
- LOCATION OF FIRE, ACCIDENT
 - КОЛИЧЕСТВО ПОСТРАДАВШИХ
- THE NUMBER OF INJURED PEOPLE
 - СВОЮ ФАМИЛИЮ И ТЕЛЕФОН
- YOUR NAME AND PHONE NUMBER

- 2) ПРИМИТЕ МЕРЫ ПО ОПОВЕЩЕНИЮ ЛЮДЕЙ
ALERT OTHER PEOPLE
- НАЖМИТЕ КНОПКУ ВКЛЮЧЕНИЯ
УСТАНОВКИ ПОЖАРНОЙ АВТОМАТИКИ
- PRESS FIRE CONTROL SYSTEMS BUTTON
 - ПОДАЙТЕ СИГНАЛ ГОЛОСОМ
- CALL OUT IN A LOUD VOICE

- 3) ПРИМИТЕ МЕРЫ ПО ЭВАКУАЦИИ ЛЮДЕЙ
HELP EVACUATE PEOPLE
- ИСПОЛЬЗУЙТЕ СРЕДСТВА ЗАЩИТЫ
- USE PROTECTIVE EQUIPMENT
 - ОРИЕНТИРУЙТЕСЬ ПО ЗНАКАМ
- FOLLOW THE EXIT SIGNS
 - НАЙДИТЕ ВЫХОД НА УЛИЦУ
- FIND AN EXIT TO THE STREET
 - ВОЗЬМИТЕ С СОБОЙ ПОСТРАДАВШИХ
- TAKE INJURED PEOPLE WITH YOU






- 4) ПРИМИТЕ МЕРЫ ПО ТУШЕНИЮ ПОЖАРА В
НАЧАЛЬНОЙ СТАДИИ
HELP EXTINGUISH THE FIRE
- ИСПОЛЬЗУЙТЕ ОГНЕТУШИТЕЛЬ И
ПОЖАРНЫЙ КРАН
- IF POSSIBLE, USE FIRE EXTINGUISHER
AND FIRE HOSE
 - ПРИ НЕОБХОДИМОСТИ СЛЕДУЕТ
ОБЕСТОЧИТЬ ПОМЕЩЕНИЕ
- IF NECESSARY, TURN OFF ELECTRICITY
IN THE ROOM

- 5) НАХОДЯСЬ В БЕЗОПАСНОМ МЕСТЕ
HAVING REACHED A SAFE PLACE
- ОКАЖИТЕ ПЕРВУЮ
ПОМОЩЬ ПОСТРАДАВШИМ
- PROVIDE FIRST AID
 - ОЖИДАЙТЕ ПРИБЫТИЯ ЭКСТРЕННЫХ СЛУЖБ
- WAIT FOR THE RESCUE SERVICE



ВНИМАНИЕ!
 1. Сориентируйтесь на плане.
 2. Определите свое местоположение.
 3. При пожаре или чрезвычайной ситуации действуйте по инструкции.

ATTENTION!
 1. Make sure you understand the map.
 2. Determine your location on the map.
 2. In case of fire or another emergency, follow the instructions.

УСЛОВНЫЕ ОБОЗНАЧЕНИЯ/SYMBOLS			
	ВЫ НАХОДИТЕСЬ ЗДЕСЬ/YOU ARE HERE		НАПРАВЛЕНИЕ ДВИЖЕНИЯ К ЭВАКУАЦИОННОМУ ВЫХОДУ/TO FIRE EXIT
	НАПРАВЛЕНИЕ К ЭВАКУАЦИОННОМУ ВЫХОДУ/TO FIRE EXIT		НАПРАВЛЕНИЕ К ЭВАКУАЦИОННОМУ ВЫХОДУ/TO FIRE EXIT
	НАПРАВЛЕНИЕ К АВАРИЙНОМУ ВЫХОДУ/TO EMERGENCY EXIT		АВАРИЙНЫЙ ВЫХОД/EMERGENCY EXIT
	ОГНЕТУШИТЕЛЬ FIRE EXTINGUISHER		ПОЖАРНЫЙ КРАН FIRE HOSE STATION
	ЭЛЕКТРИЧЕСКИЙ ЩИТ SWITCHBOARD		КНОПКА ВКЛЮЧЕНИЯ ПОЖАРНОЙ АВТОМАТИКИ/FIRE CONTROL SYSTEMS BUTTON
	ТЕЛЕФОН TELEPHONE		СРЕДСТВА ИНДИВИДУАЛЬНОЙ ЗАЩИТЫ PERSONAL PROTECTIVE EQUIPMENT

ДАТА ИЗГОТОВЛЕНИЯ 2021Г.

ПЛАН ЭВАКУАЦИИ

при возникновении пожара
и других чрезвычайных ситуаций

EVACUATION PROCEDURE

in case of fire and other emergencies

УТВЕРЖДЕН

приказом РГГУ от 08.12.2021

N 01-718/осн

из помещений здания Российского государственного гуманитарного университета
по адресу: г. Москва, ул. Никольская, д. 15, стр.1

2 этаж/floor

ПРИ ПОЖАРЕ ЗВОНИТЬ:



IN CASE OF FIRE CALL:

101 ПОЖАРНАЯ
ОХРАНА
112 ЕДИНЬЙ НОМЕР
ЭКСТРЕННЫХ СЛУЖБ

ИНСТРУКЦИЯ ПО ДЕЙСТВИЯМ ПРИ ПОЖАРЕ И ЧРЕЗВЫЧАЙНОЙ СИТУАЦИИ IN CASE OF FIRE AND EMERGENCIES

1) СООБЩИТЕ ПО ТЕЛЕФОНУ 101,112

CALL 101 OR 112 AND BE PREPARED TO TELL

- АДРЕС, ЭТАЖ МЕСТОНАХОЖДЕНИЯ
- YOUR ADDRESS, FLOOR OF THE BUILDING
- МЕСТО ПОЖАРА ИЛИ АВАРИИ
- LOCATION OF FIRE, ACCIDENT
- КОЛИЧЕСТВО ПОСТРАДАВШИХ
- THE NUMBER OF INJURED PEOPLE
- СВОЮ ФАМИЛИЮ И ТЕЛЕФОН
- YOUR NAME AND PHONE NUMBER

2) ПРИМИТЕ МЕРЫ ПО ОПОВЕЩЕНИЮ ЛЮДЕЙ

ALERT OTHER PEOPLE

- НАЖМИТЕ КНОПКУ ВКЛЮЧЕНИЯ
- USTANOVKI POZHARNOY AVTOMATIKI
- PRESS FIRE CONTROL SYSTEMS BUTTON
- ПОДАЙТЕ СИГНАЛ ГОЛОСОМ
- CALL OUT IN A LOUD VOICE

3) ПРИМИТЕ МЕРЫ ПО ЭВАКУАЦИИ ЛЮДЕЙ

HELP EVACUATE PEOPLE

- ИСПОЛЬЗУЙТЕ СРЕДСТВА ЗАЩИТЫ
- USE PROTECTIVE EQUIPMENT
- ОРИЕНТИРУЙТЕСЬ ПО ЗНАКАМ
- FOLLOW THE EXIT SIGNS
- НАЙДИТЕ ВЫХОД НА УЛИЦУ
- FIND AN EXIT TO THE STREET
- ВОЗЬМИТЕ С СОБОЙ ПОСТРАДАВШИХ
- TAKE INJURED PEOPLE WITH YOU

4) ПРИМИТЕ МЕРЫ ПО ТУШЕНИЮ ПОЖАРА В НАЧАЛЬНОЙ СТАДИИ

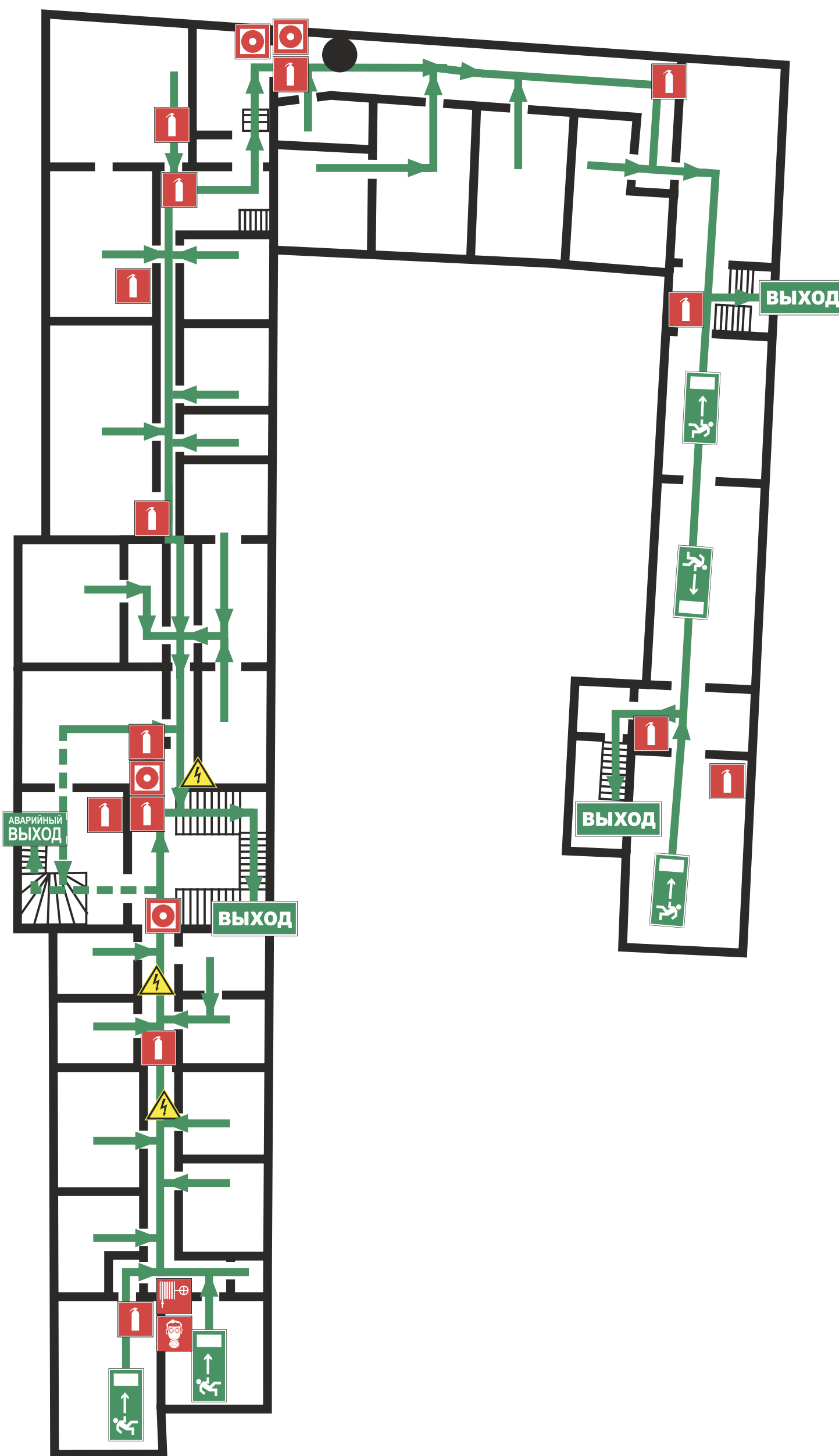
HELP EXTINGUISH THE FIRE

- ИСПОЛЬЗУЙТЕ ОГНЕТУШИТЕЛЬ И
ПОЖАРНЫЙ КРАН
- IF POSSIBLE, USE FIRE EXTINGUISHER
AND FIRE HOSE
- ПРИ НЕОБХОДИМОСТИ СЛЕДУЕТ
ОБЕСТОЧИТЬ ПОМЕЩЕНИЕ
- IF NECESSARY, TURN OFF ELECTRICITY
IN THE ROOM

5) НАХОДЯСЬ В БЕЗОПАСНОМ МЕСТЕ

HAVING REACHED A SAFE PLACE

- ОКАЖИТЕ ПЕРВУЮ
ПОМОЩЬ ПОСТРАДАВШИМ
- PROVIDE FIRST AID
- ОЖИДАЙТЕ ПРИБЫТИЯ ЭКСТРЕННЫХ СЛУЖБ
- WAIT FOR THE RESCUE SERVICE



УСЛОВНЫЕ ОБОЗНАЧЕНИЯ/SYMBOLS

	ВЫ НАХОДИТЕСЬ ЗДЕСЬ/YOU ARE HERE		НАПРАВЛЕНИЕ ДВИЖЕНИЯ К ЭВАКУАЦИОННОМУ ВЫХОДУ MOVE HERE TOWARDS EMERGENCY EXIT		АПТЕЧКА FIRST AID KIT		ПОЖАРНЫЙ КРАН FIRE HOSE STATION
	НАПРАВЛЕНИЕ К ЭВАКУАЦИОННОМУ ВЫХОДУ/TO FIRE EXIT		ВЫХОД/EXIT		ОГНЕТУШИТЕЛЬ FIRE EXTINGUISHER		ТЕЛЕФОН TELEPHONE
	НАПРАВЛЕНИЕ К АВАРИЙНОМУ ВЫХОДУ/TO EMERGENCY EXIT		СРЕДСТВА ИНДИВИДУАЛЬНОЙ ЗАЩИТЫ PERSONAL PROTECTIVE EQUIPMENT		ЭЛЕКТРИЧЕСКИЙ ЩИТ SWITCHBOARD		КНОПКА ВКЛЮЧЕНИЯ ПОЖАРНОЙ АВТОМАТИКИ/FIRE CONTROL SYSTEMS BUTTON
	АВАРИЙНЫЙ ВЫХОД/EMERGENCY EXIT						

ДАТА ИЗГОТОВЛЕНИЯ 2021Г.

ПРИ ПОЖАРЕ ЗВОНИТЬ:
IN CASE OF FIRE CALL:
101 ПОЖАРНАЯ
ОХРАНА
112 ЕДИННЫЙ НОМЕР
ЭКСТРЕННЫХ СЛУЖБ

ПЛАН ЭВАКУАЦИИ EVACUATION PROCEDURE

УТВЕРЖДЕН

при возникновении пожара
и других чрезвычайных ситуаций

in case of fire and other emergencies

приказом РГГУ от 08.12.2021

№ 01-718/осн

из помещений здания Российского государственного гуманитарного университета
по адресу: г. Москва, ул. Никольская, д. 15, стр. 1

3 этаж/floor

ИНСТРУКЦИЯ ПО ДЕЙСТВИЯМ ПРИ ПОЖАРЕ И ЧРЕЗВЫЧАЙНОЙ СИТУАЦИИ IN CASE OF FIRE AND EMERGENCIES

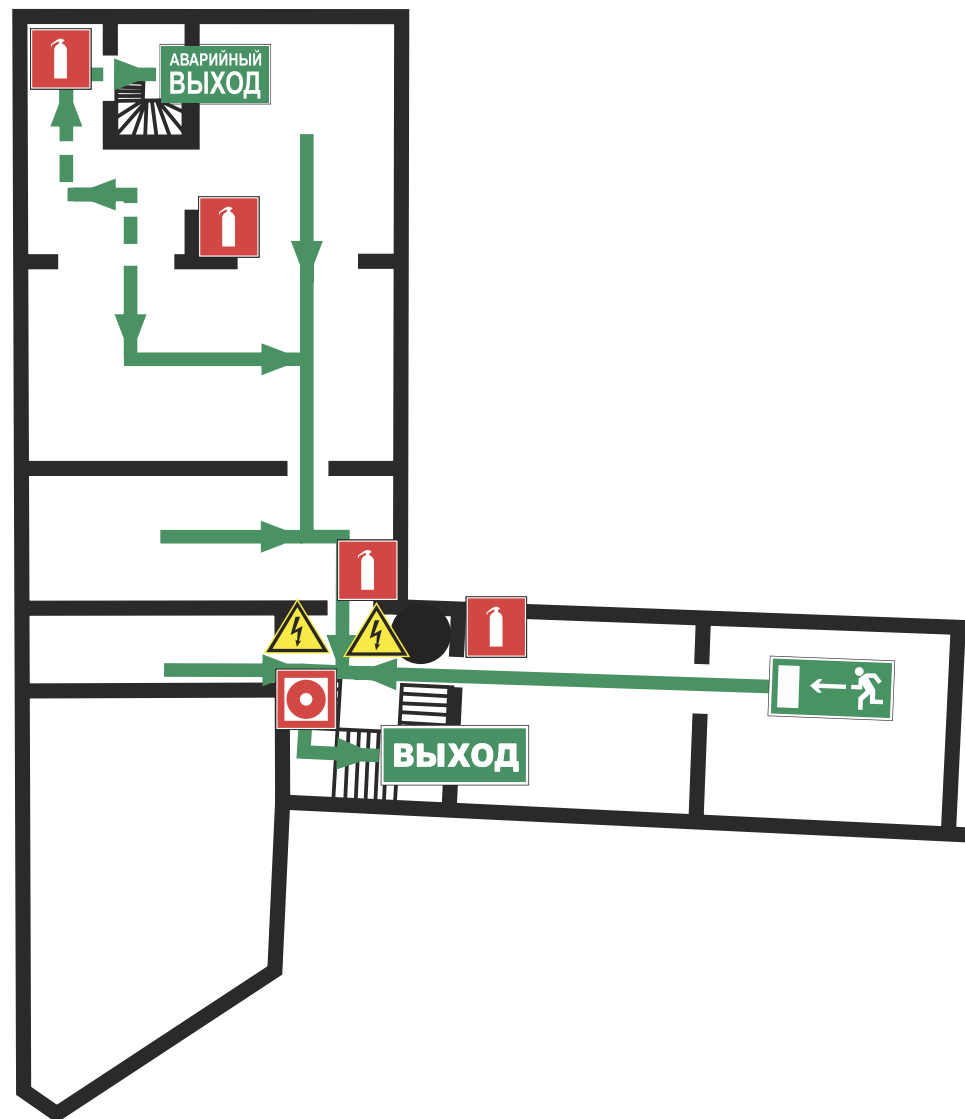
- 1) СООБЩИТЕ ПО ТЕЛЕФОНУ 101,112
CALL 101 OR 112 AND BE PREPARED TO TELL
- АДРЕС, ЭТАЖ МЕСТОНАХОЖДЕНИЯ
- YOUR ADDRESS, FLOOR OF THE BUILDING
 - МЕСТО ПОЖАРА ИЛИ АВАРИИ
- LOCATION OF FIRE, ACCIDENT
 - КОЛИЧЕСТВО ПОСТРАДАВШИХ
- THE NUMBER OF INJURED PEOPLE
 - СВОЮ ФАМИЛИЮ И ТЕЛЕФОН
- YOUR NAME AND PHONE NUMBER

- 2) ПРИМИТЕ МЕРЫ ПО ОПОВЕЩЕНИЮ ЛЮДЕЙ
ALERT OTHER PEOPLE
- НАЖМИТЕ КНОПКУ ВКЛЮЧЕНИЯ
УСТАНОВКИ ПОЖАРНОЙ АВТОМАТИКИ
- PRESS FIRE CONTROL SYSTEMS BUTTON
 - ПОДАЙТЕ СИГНАЛ ГОЛОСОМ
- CALL OUT IN A LOUD VOICE

- 3) ПРИМИТЕ МЕРЫ ПО ЭВАКУАЦИИ ЛЮДЕЙ
HELP EVACUATE PEOPLE
- ИСПОЛЬЗУЙТЕ СРЕДСТВА ЗАЩИТЫ
- USE PROTECTIVE EQUIPMENT
 - ОРИЕНТИРУЙТЕСЬ ПО ЗНАКАМ
- FOLLOW THE EXIT SIGNS
 - НАЙДИТЕ ВЫХОД НА УЛИЦУ
- FIND AN EXIT TO THE STREET
 - ВОЗЬМИТЕ С СОБОЙ ПОСТРАДАВШИХ
- TAKE INJURED PEOPLE WITH YOU

- 4) ПРИМИТЕ МЕРЫ ПО ТУШЕНИЮ ПОЖАРА В
НАЧАЛЬНОЙ СТАДИИ
HELP EXTINGUISH THE FIRE
- ИСПОЛЬЗУЙТЕ ОГнетушитель и
ПОЖАРНЫЙ КРАН
- IF POSSIBLE, USE FIRE EXTINGUISHER
AND FIRE HOSE
 - ПРИ НЕОБХОДИМОСТИ СЛЕДУЕТ
ОБЕСТОЧИТЬ ПОМЕЩЕНИЕ
- IF NECESSARY, TURN OFF ELECTRICITY
IN THE ROOM

- 5) НАХОДЯСЬ В БЕЗОПАСНОМ МЕСТЕ
HAVING REACHED A SAFE PLACE
- ОКАЖИТЕ ПЕРВУЮ
ПОМОЩЬ ПОСТРАДАВШИМ
- PROVIDE FIRST AID
 - ОЖИДАЙТЕ ПРИБЫТИЯ ЭКСТРЕННЫХ
СЛУЖБ
- WAIT FOR THE RESCUE SERVICE



ВНИМАНИЕ!
1. Сориентируйтесь на плане.
2. Определите свое местоположение.
3. При пожаре или чрезвычайной ситуации действуйте по инструкции.

ATTENTION!
1. Make sure you understand the map.
2. Determine your location on the map.
2. In case of fire or another emergency, follow the instructions.

УСЛОВНЫЕ ОБОЗНАЧЕНИЯ/SYMBOLS

	ВАША КОМНАТА/YOUR ROOM		НАПРАВЛЕНИЕ ДВИЖЕНИЯ К ЭВАКУАЦИОННОМУ ВЫХОДУ MOVE HERE TOWARDS EMERGENCY EXIT		АПТЕЧКА FIRST AID KIT		ПОЖАРНЫЙ КРАН FIRE HOSE STATION		КНОПКА ВКЛЮЧЕНИЯ ПОЖАРНОЙ АВТОМАТИКИ/FIRE CONTROL SYSTEMS BUTTON
	НАПРАВЛЕНИЕ К ЭВАКУАЦИОННОМУ ВЫХОДУ/TO FIRE EXIT		ВЫХОД/EXIT		ОГнетушитель FIRE EXTINGUISHER		ТЕЛЕФОН TELEPHONE		ЭЛЕКТРИЧЕСКИЙ ЩИТ SWITCHBOARD
	НАПРАВЛЕНИЕ К АВАРИЙНОМУ ВЫХОДУ/TO EMERGENCY EXIT		АВАРИЙНЫЙ ВЫХОД/EMERGENCY EXIT						

ПРИ ПОЖАРЕ ЗВОНИТЬ:
IN CASE OF FIRE CALL:
101 ПОЖАРНАЯ
ОХРАНА
112 ЕДИННЫЙ НОМЕР
ЭКСТРЕННЫХ СЛУЖБ

ПЛАН ЭВАКУАЦИИ EVACUATION PROCEDURE

УТВЕРЖДЕН

при возникновении пожара
и других чрезвычайных ситуаций

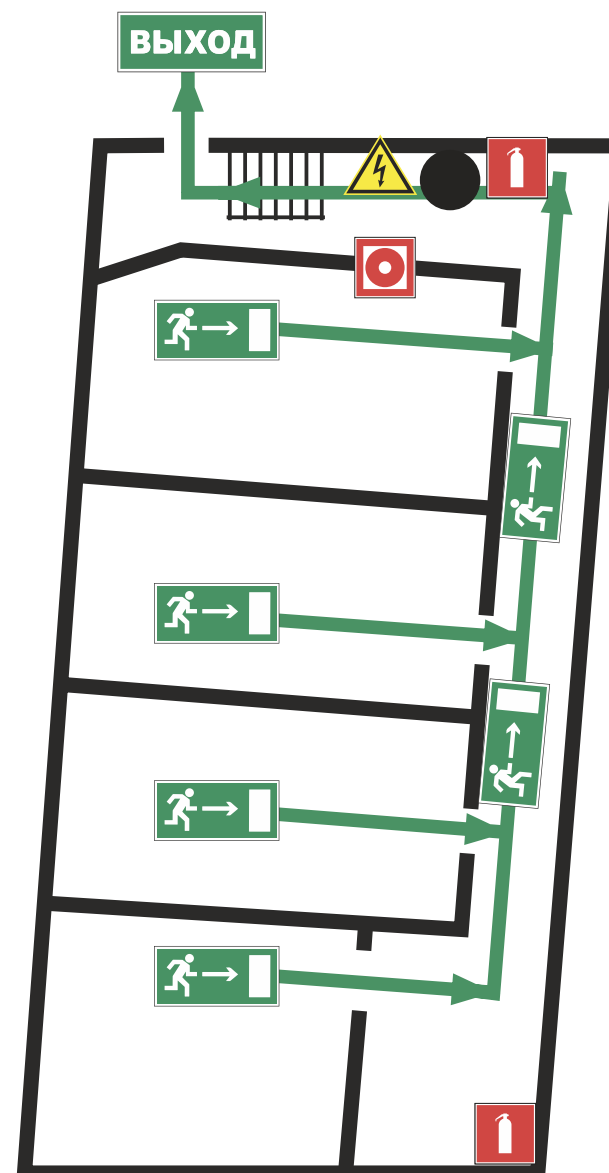
in case of fire and other emergencies

приказом РГГУ от 08.12.2021

№ 01-718/осн

из помещений здания Российского государственного гуманитарного университета
по адресу: г. Москва, ул. Никольская, д. 15, стр. 1

3 этаж/floor



ВНИМАНИЕ!
 1. Сориентируйтесь на плане.
 2. Определите свое местоположение.
 3. При пожаре или чрезвычайной ситуации действуйте по инструкции.

ATTENTION!
 1. Make sure you understand the map.
 2. Determine your location on the map.
 2. In case of fire or another emergency, follow the instructions.

ИНСТРУКЦИЯ ПО ДЕЙСТВИЯМ ПРИ ПОЖАРЕ И ЧРЕЗВЫЧАЙНОЙ СИТУАЦИИ IN CASE OF FIRE AND EMERGENCIES

1) СООБЩИТЕ ПО ТЕЛЕФОНУ 101,112
 CALL 101 OR 112 AND BE PREPARED TO TELL

- АДРЕС, ЭТАЖ МЕСТОНАХОЖДЕНИЯ
 - YOUR ADDRESS, FLOOR OF THE BUILDING
- МЕСТО ПОЖАРА ИЛИ АВАРИИ
 - LOCATION OF FIRE, ACCIDENT
- КОЛИЧЕСТВО ПОСТРАДАВШИХ
 - THE NUMBER OF INJURED PEOPLE
- СВОЮ ФАМИЛИЮ И ТЕЛЕФОН
 - YOUR NAME AND PHONE NUMBER

2) ПРИМИТЕ МЕРЫ ПО ОПОВЕЩЕНИЮ ЛЮДЕЙ
 ALERT OTHER PEOPLE

- НАЖМИТЕ КНОПКУ ВКЛЮЧЕНИЯ УСТАНОВКИ ПОЖАРНОЙ АВТОМАТИКИ
 - PRESS FIRE CONTROL SYSTEMS BUTTON
- ПОДАЙТЕ СИГНАЛ ГОЛОСОМ
 - CALL OUT IN A LOUD VOICE

3) ПРИМИТЕ МЕРЫ ПО ЭВАКУАЦИИ ЛЮДЕЙ
 HELP EVACUATE PEOPLE

- ИСПОЛЬЗУЙТЕ СРЕДСТВА ЗАЩИТЫ
 - USE PROTECTIVE EQUIPMENT
- ОРИЕНТИРУЙТЕСЬ ПО ЗНАКАМ
 - FOLLOW THE EXIT SIGNS
- НАЙДИТЕ ВЫХОД НА УЛИЦУ
 - FIND AN EXIT TO THE STREET
- ВОЗЬМИТЕ С СОБОЙ ПОСТРАДАВШИХ
 - TAKE INJURED PEOPLE WITH YOU

4) ПРИМИТЕ МЕРЫ ПО ТУШЕНИЮ ПОЖАРА В НАЧАЛЬНОЙ СТАДИИ
 HELP EXTINGUISH THE FIRE

- ИСПОЛЬЗУЙТЕ ОГнетушитель и ПОЖАРНЫЙ КРАН
 - IF POSSIBLE, USE FIRE EXTINGUISHER AND FIRE HOSE
- ПРИ НЕОБХОДИМОСТИ СЛЕДУЕТ ОБЕСТОЧИТЬ ПОМЕЩЕНИЕ
 - IF NECESSARY, TURN OFF ELECTRICITY IN THE ROOM

5) НАХОДЯСЬ В БЕЗОПАСНОМ МЕСТЕ
 HAVING REACHED A SAFE PLACE

- ОКАЖИТЕ ПЕРВУЮ ПОМОЩЬ ПОСТРАДАВШИМ
 - PROVIDE FIRST AID
- ОЖИДАЙТЕ ПРИБЫТИЯ ЭКСТРЕННЫХ СЛУЖБ
 - WAIT FOR THE RESCUE SERVICE

УСЛОВНЫЕ ОБОЗНАЧЕНИЯ/SYMBOLS

	ВАША КОМНАТА/YOUR ROOM		НАПРАВЛЕНИЕ ДВИЖЕНИЯ К ЭВАКУАЦИОННОМУ ВЫХОДУ MOVE HERE TOWARDS EMERGENCY EXIT		АПТЕЧКА FIRST AID KIT		ПОЖАРНЫЙ КРАН FIRE HOSE STATION		КНОПКА ВКЛЮЧЕНИЯ ПОЖАРНОЙ АВТОМАТИКИ/FIRE CONTROL SYSTEMS BUTTON
	НАПРАВЛЕНИЕ К ЭВАКУАЦИОННОМУ ВЫХОДУ/TO FIRE EXIT		ВЫХОД/EXIT		ОГнетушитель FIRE EXTINGUISHER		ТЕЛЕФОН TELEPHONE		ЭЛЕКТРИЧЕСКИЙ ЩИТ SWITCHBOARD

ПРИ ПОЖАРЕ ЗВОНИТЬ:
IN CASE OF FIRE CALL:
101 ПОЖАРНАЯ
ОХРАНА
112 ЕДИНЬЙ НОМЕР
ЭКСТРЕННЫХ СЛУЖБ

ПЛАН ЭВАКУАЦИИ EVACUATION PROCEDURE

УТВЕРЖДЕН

при возникновении пожара
и других чрезвычайных ситуаций

in case of fire and other emergencies

приказом РГГУ от 08.12.2021

№ 01-718/осн

из помещений здания Российского государственного гуманитарного университета
по адресу: г. Москва, ул. Никольская, д. 15, стр. 1

3 этаж/floor

ИНСТРУКЦИЯ ПО ДЕЙСТВИЯМ ПРИ ПОЖАРЕ И ЧРЕЗВЫЧАЙНОЙ СИТУАЦИИ IN CASE OF FIRE AND EMERGENCIES

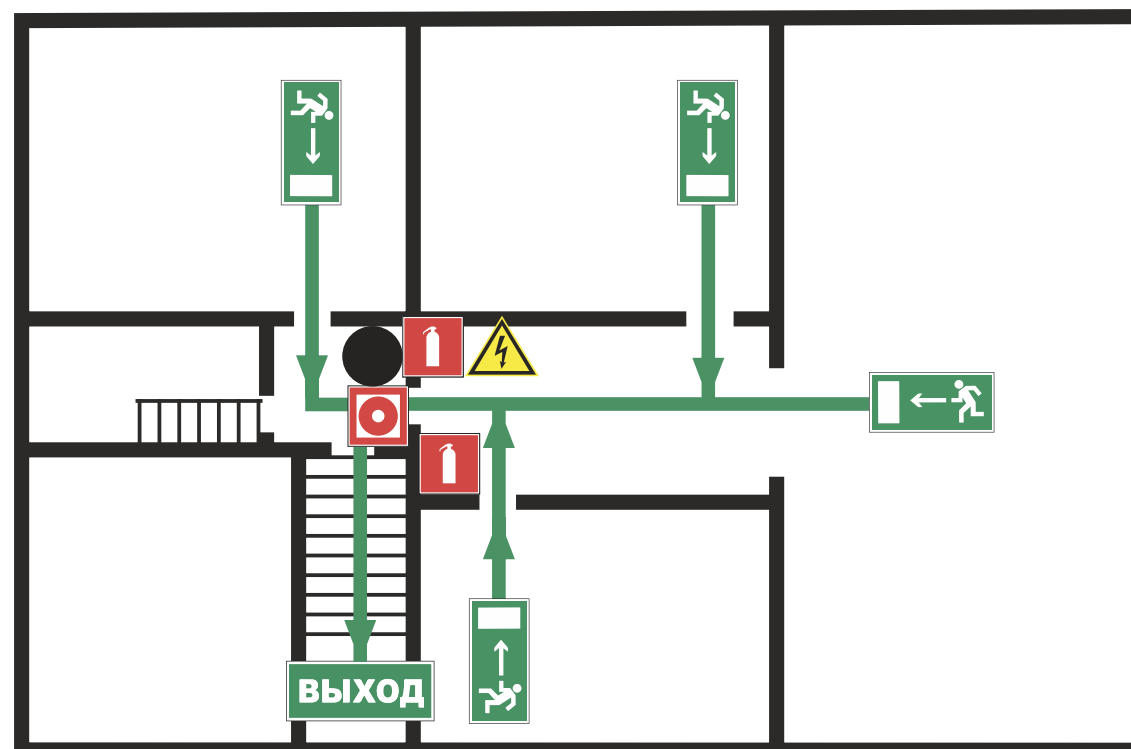
- 1) СООБЩИТЕ ПО ТЕЛЕФОНУ 101,112
CALL 101 OR 112 AND BE PREPARED TO TELL
- АДРЕС, ЭТАЖ МЕСТОНАХОЖДЕНИЯ
- YOUR ADDRESS, FLOOR OF THE BUILDING
 - МЕСТО ПОЖАРА ИЛИ АВАРИИ
- LOCATION OF FIRE, ACCIDENT
 - КОЛИЧЕСТВО ПОСТРАДАВШИХ
- THE NUMBER OF INJURED PEOPLE
 - СВОЮ ФАМИЛИЮ И ТЕЛЕФОН
- YOUR NAME AND PHONE NUMBER

- 2) ПРИМИТЕ МЕРЫ ПО ОПОВЕЩЕНИЮ ЛЮДЕЙ
ALERT OTHER PEOPLE
- НАЖМИТЕ КНОПКУ ВКЛЮЧЕНИЯ
УСТАНОВКИ ПОЖАРНОЙ АВТОМАТИКИ
- PRESS FIRE CONTROL SYSTEMS BUTTON
 - ПОДАЙТЕ СИГНАЛ ГОЛОСОМ
- CALL OUT IN A LOUD VOICE

- 3) ПРИМИТЕ МЕРЫ ПО ЭВАКУАЦИИ ЛЮДЕЙ
HELP EVACUATE PEOPLE
- ИСПОЛЬЗУЙТЕ СРЕДСТВА ЗАЩИТЫ
- USE PROTECTIVE EQUIPMENT
 - ОРИЕНТИРУЙТЕСЬ ПО ЗНАКАМ
- FOLLOW THE EXIT SIGNS
 - НАЙДИТЕ ВЫХОД НА УЛИЦУ
- FIND AN EXIT TO THE STREET
 - ВОЗЬМИТЕ С СОБОЙ ПОСТРАДАВШИХ
- TAKE INJURED PEOPLE WITH YOU

- 4) ПРИМИТЕ МЕРЫ ПО ТУШЕНИЮ ПОЖАРА В
НАЧАЛЬНОЙ СТАДИИ
HELP EXTINGUISH THE FIRE
- ИСПОЛЬЗУЙТЕ ОГнетушитель и
ПОЖАРНЫЙ КРАН
- IF POSSIBLE, USE FIRE EXTINGUISHER
AND FIRE HOSE
 - ПРИ НЕОБХОДИМОСТИ СЛЕДУЕТ
ОБЕСТОЧИТЬ ПОМЕЩЕНИЕ
- IF NECESSARY, TURN OFF ELECTRICITY
IN THE ROOM

- 5) НАХОДЯСЬ В БЕЗОПАСНОМ МЕСТЕ
HAVING REACHED A SAFE PLACE
- ОКАЖИТЕ ПЕРВУЮ
ПОМОЩЬ ПОСТРАДАВШИМ
- PROVIDE FIRST AID
 - ОЖИДАЙТЕ ПРИБЫТИЯ ЭКСТРЕННЫХ
СЛУЖБ
- WAIT FOR THE RESCUE SERVICE



ВНИМАНИЕ!
1. Сориентируйтесь на плане.
2. Определите свое местоположение.
3. При пожаре или чрезвычайной ситуации действуйте по инструкции.

ATTENTION!
1. Make sure you understand the map.
2. Determine your location on the map.
3. In case of fire or another emergency, follow the instructions.

УСЛОВНЫЕ ОБОЗНАЧЕНИЯ/SYMBOLS

	ВАША КОМНАТА/YOUR ROOM		НАПРАВЛЕНИЕ ДВИЖЕНИЯ К ЭВАКУАЦИОННОМУ ВЫХОДУ MOVE HERE TOWARDS EMERGENCY EXIT		АПТЕЧКА FIRST AID KIT		ПОЖАРНЫЙ КРАН FIRE HOSE STATION		КНОПКА ВКЛЮЧЕНИЯ ПОЖАРНОЙ АВТОМАТИКИ/FIRE CONTROL SYSTEMS BUTTON
	НАПРАВЛЕНИЕ К ЭВАКУАЦИОННОМУ ВЫХОДУ/TO FIRE EXIT		ВЫХОД/EXIT		ОГнетушитель FIRE EXTINGUISHER		ТЕЛЕФОН TELEPHONE		ЭЛЕКТРИЧЕСКИЙ ЩИТ SWITCHBOARD

ПРИ ПОЖАРЕ ЗВОНИТЬ:
IN CASE OF FIRE CALL:
101 ПОЖАРНАЯ
ОХРАНА
112 ЕДИНЬНЫЙ НОМЕР
ЭКСТРЕННЫХ СЛУЖБ

ПЛАН ЭВАКУАЦИИ EVACUATION PROCEDURE

УТВЕРЖДЕН

при возникновении пожара
и других чрезвычайных ситуаций

in case of fire and other emergencies

приказом РГГУ от 08.12.2021

№ 01-718/осн

из помещений здания Российского государственного гуманитарного университета
по адресу: г. Москва, ул. Никольская, д. 15, стр. 1

Антресоль 3 этажа/floor

ИНСТРУКЦИЯ ПО ДЕЙСТВИЯМ ПРИ ПОЖАРЕ И ЧРЕЗВЫЧАЙНОЙ СИТУАЦИИ

IN CASE OF FIRE AND EMERGENCIES

1) СООБЩИТЕ ПО ТЕЛЕФОНУ 101,112
CALL 101 OR 112 AND BE PREPARED TO TELL

- АДРЕС, ЭТАЖ МЕСТОНАХОЖДЕНИЯ
- YOUR ADDRESS, FLOOR OF THE BUILDING
- МЕСТО ПОЖАРА ИЛИ АВАРИИ
- LOCATION OF FIRE, ACCIDENT
- КОЛИЧЕСТВО ПОСТРАДАВШИХ
- THE NUMBER OF INJURED PEOPLE
- СВОЮ ФАМИЛИЮ И ТЕЛЕФОН
- YOUR NAME AND PHONE NUMBER

2) ПРИМИТЕ МЕРЫ ПО ОПОВЕЩЕНИЮ ЛЮДЕЙ
ALERT OTHER PEOPLE

- НАЖМИТЕ КНОПКУ ВКЛЮЧЕНИЯ
УСТАНОВКИ ПОЖАРНОЙ АВТОМАТИКИ
- PRESS FIRE CONTROL SYSTEMS BUTTON
- ПОДАЙТЕ СИГНАЛ ГОЛОСОМ
- CALL OUT IN A LOUD VOICE

3) ПРИМИТЕ МЕРЫ ПО ЭВАКУАЦИИ ЛЮДЕЙ
HELP EVACUATE PEOPLE

- ИСПОЛЬЗУЙТЕ СРЕДСТВА ЗАЩИТЫ
- USE PROTECTIVE EQUIPMENT
- ОРИЕНТИРУЙТЕСЬ ПО ЗНАКАМ
- FOLLOW THE EXIT SIGNS
- НАЙДИТЕ ВЫХОД НА УЛИЦУ
- FIND AN EXIT TO THE STREET
- ВОЗЬМИТЕ С СОБОЙ ПОСТРАДАВШИХ
- TAKE INJURED PEOPLE WITH YOU

4) ПРИМИТЕ МЕРЫ ПО ТУШЕНИЮ ПОЖАРА В
НАЧАЛЬНОЙ СТАДИИ
HELP EXTINGUISH THE FIRE

- ИСПОЛЬЗУЙТЕ ОГНЕТУШИТЕЛЬ И
ПОЖАРНЫЙ КРАН
- IF POSSIBLE, USE FIRE EXTINGUISHER
AND FIRE HOSE
- ПРИ НЕОБХОДИМОСТИ СЛЕДУЕТ
ОБЕСТОЧИТЬ ПОМЕЩЕНИЕ
- IF NECESSARY, TURN OFF ELECTRICITY
IN THE ROOM

5) НАХОДЯСЬ В БЕЗОПАСНОМ МЕСТЕ
HAVING REACHED A SAFE PLACE

- ОКАЖИТЕ ПЕРВУЮ
ПОМОЩЬ ПОСТРАДАВШИМ
- PROVIDE FIRST AID
- ОЖИДАЙТЕ ПРИБЫТИЯ ЭКСТРЕННЫХ
СЛУЖБ
- WAIT FOR THE RESCUE SERVICE

ВНИМАНИЕ!

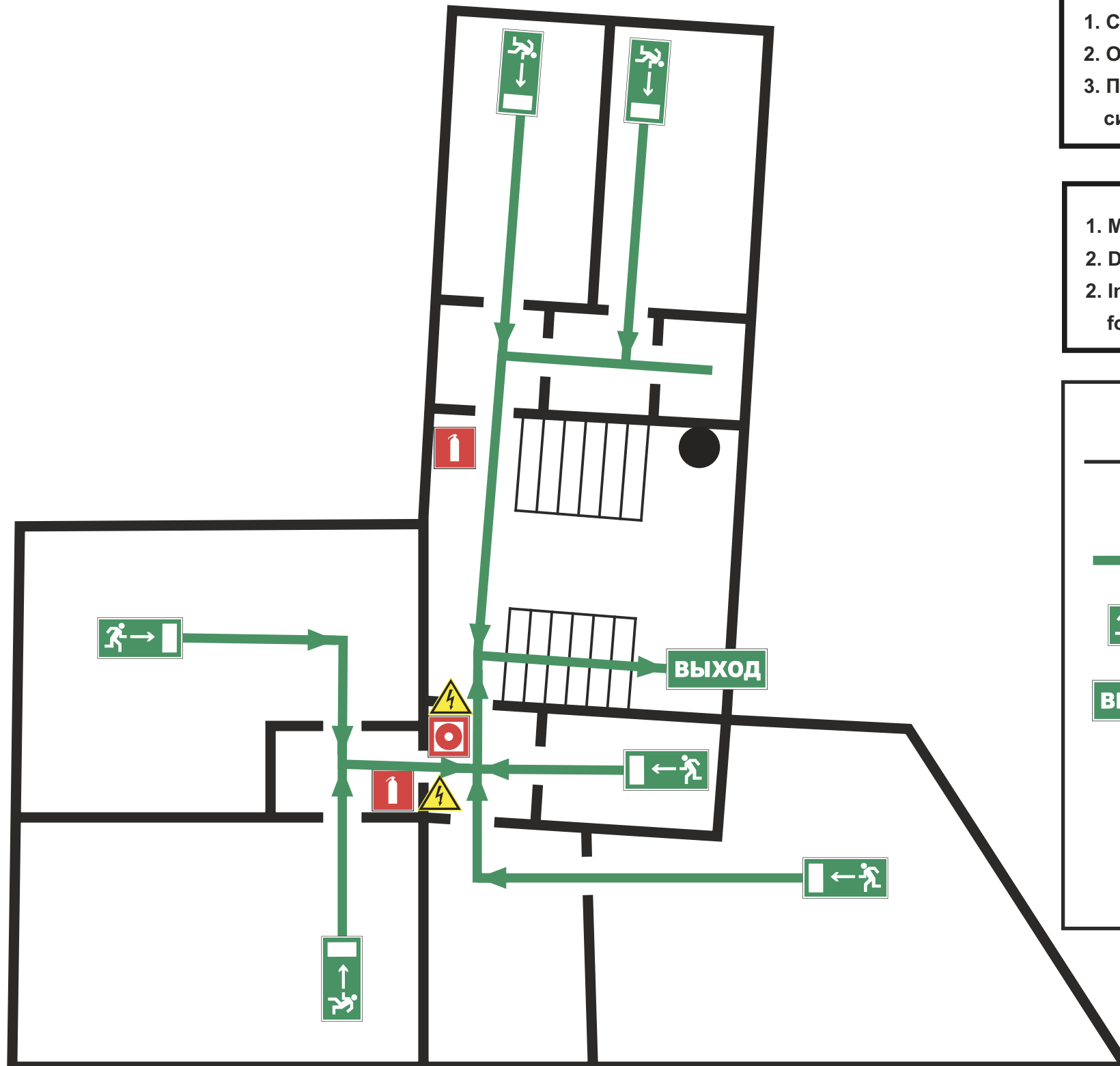
1. Сориентируйтесь на плане.
2. Определите свое местоположение.
3. При пожаре или чрезвычайной ситуации действуйте по инструкции.

ATTENTION!

1. Make sure you understand the map.
2. Determine your location on the map.
2. In case of fire or another emergency, follow the instructions.

УСЛОВНЫЕ ОБОЗНАЧЕНИЯ SYMBOLS

-  ВАША КОМНАТА/YOUR ROOM
-  НАПРАВЛЕНИЕ К ЭВАКУАЦИОННОМУ
ВЫХОДУ/TO FIRE EXIT
-  НАПРАВЛЕНИЕ ДВИЖЕНИЯ
К ЭВАКУАЦИОННОМУ ВЫХОДУ
MOVE HERE TOWARDS EMERGENCY EXIT
-  ВЫХОД/EXIT
-  ОГНЕТУШИТЕЛЬ
FIRE EXTINGUISHER
-  КНОПКА ВКЛЮЧЕНИЯ ПОЖАРНОЙ
АВТОМАТИКИ/FIRE CONTROL
SYSTEMS BUTTON
-  ЭЛЕКТРИЧЕСКИЙ ЩИТ
SWITCHBOARD



ПРИ ПОЖАРЕ ЗВОНИТЬ:
IN CASE OF FIRE CALL:
101 ПОЖАРНАЯ
ОХРАНА
112 ЕДИННЫЙ НОМЕР
ЭКСТРЕННЫХ СЛУЖБ

ПЛАН ЭВАКУАЦИИ EVACUATION PROCEDURE

УТВЕРЖДЕН

при возникновении пожара
и других чрезвычайных ситуаций

in case of fire and other emergencies

приказом РГГУ от 08.12.2021

№ 01-718/осн

из помещений здания Российского государственного гуманитарного университета
по адресу: г. Москва, ул. Никольская, д. 15, стр. 1

Мансарда/loft

ИНСТРУКЦИЯ ПО ДЕЙСТВИЯМ ПРИ ПОЖАРЕ И ЧРЕЗВЫЧАЙНОЙ СИТУАЦИИ IN CASE OF FIRE AND EMERGENCIES

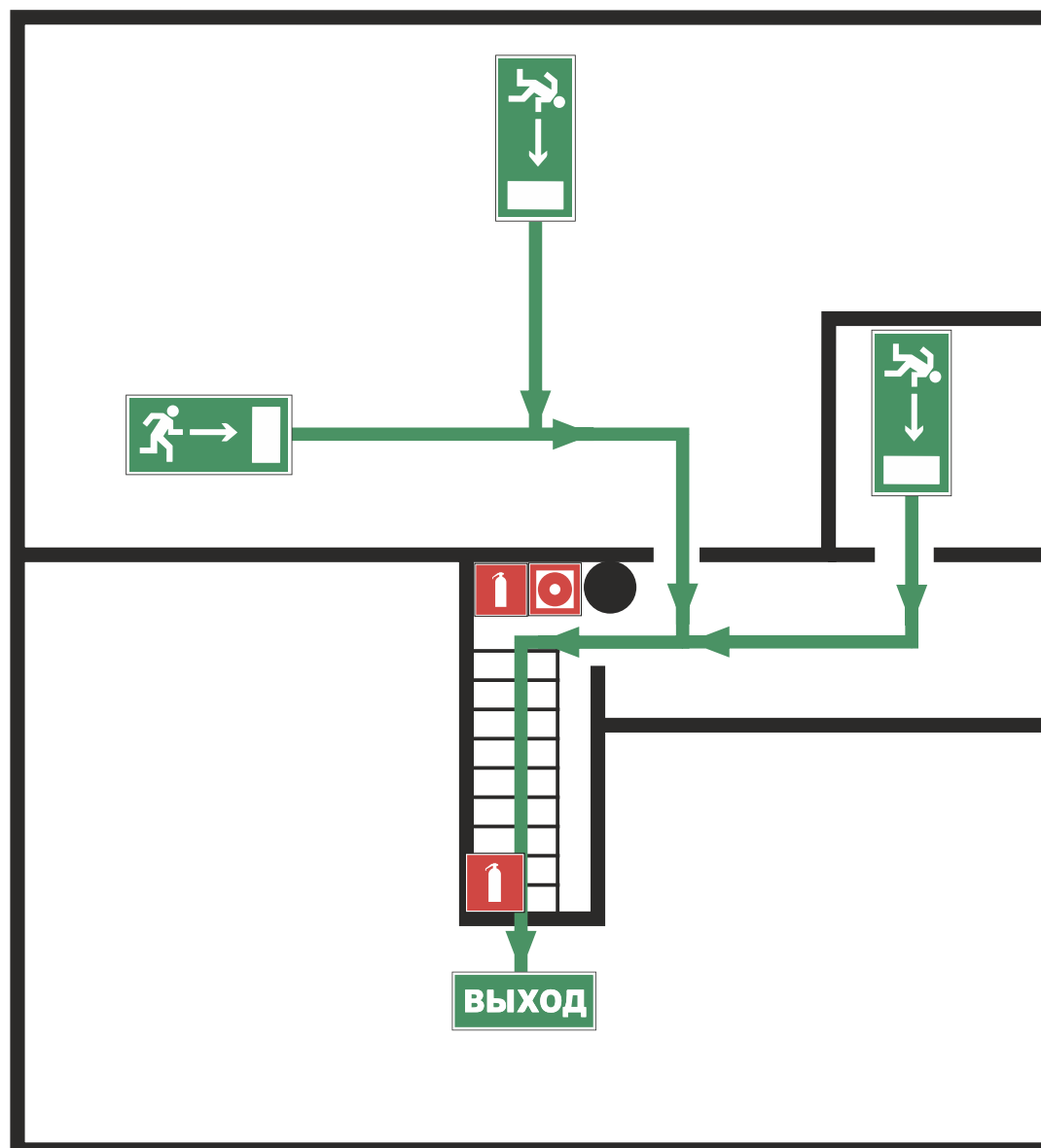
- 1) СООБЩИТЕ ПО ТЕЛЕФОНУ 101,112
CALL 101 OR 112 AND BE PREPARED TO TELL
- АДРЕС, ЭТАЖ МЕСТОНАХОЖДЕНИЯ
- YOUR ADDRESS, FLOOR OF THE BUILDING
 - МЕСТО ПОЖАРА ИЛИ АВАРИИ
- LOCATION OF FIRE, ACCIDENT
 - КОЛИЧЕСТВО ПОСТРАДАВШИХ
- THE NUMBER OF INJURED PEOPLE
 - СВОЮ ФАМИЛИЮ И ТЕЛЕФОН
- YOUR NAME AND PHONE NUMBER

- 2) ПРИМИТЕ МЕРЫ ПО ОПОВЕЩЕНИЮ ЛЮДЕЙ
ALERT OTHER PEOPLE
- НАЖМИТЕ КНОПКУ ВКЛЮЧЕНИЯ
УСТАНОВКИ ПОЖАРНОЙ АВТОМАТИКИ
- PRESS FIRE CONTROL SYSTEMS BUTTON
 - ПОДАЙТЕ СИГНАЛ ГОЛОСОМ
- CALL OUT IN A LOUD VOICE

- 3) ПРИМИТЕ МЕРЫ ПО ЭВАКУАЦИИ ЛЮДЕЙ
HELP EVACUATE PEOPLE
- ИСПОЛЬЗУЙТЕ СРЕДСТВА ЗАЩИТЫ
- USE PROTECTIVE EQUIPMENT
 - ОРИЕНТИРУЙТЕСЬ ПО ЗНАКАМ
- FOLLOW THE EXIT SIGNS
 - НАЙДИТЕ ВЫХОД НА УЛИЦУ
- FIND AN EXIT TO THE STREET
 - ВОЗЬМИТЕ С СОБОЙ ПОСТРАДАВШИХ
- TAKE INJURED PEOPLE WITH YOU

- 4) ПРИМИТЕ МЕРЫ ПО ТУШЕНИЮ ПОЖАРА В
НАЧАЛЬНОЙ СТАДИИ
HELP EXTINGUISH THE FIRE
- ИСПОЛЬЗУЙТЕ ОГНЕТУШИТЕЛЬ И
ПОЖАРНЫЙ КРАН
- IF POSSIBLE, USE FIRE EXTINGUISHER
AND FIRE HOSE
 - ПРИ НЕОБХОДИМОСТИ СЛЕДУЕТ
ОБЕСТОЧИТЬ ПОМЕЩЕНИЕ
- IF NECESSARY, TURN OFF ELECTRICITY
IN THE ROOM

- 5) НАХОДЯСЬ В БЕЗОПАСНОМ МЕСТЕ
HAVING REACHED A SAFE PLACE
- ОКАЖИТЕ ПЕРВУЮ
ПОМОЩЬ ПОСТРАДАВШИМ
- PROVIDE FIRST AID
 - ОЖИДАЙТЕ ПРИБЫТИЯ ЭКСТРЕННЫХ
СЛУЖБ
- WAIT FOR THE RESCUE SERVICE



ВНИМАНИЕ!
 1. Сориентируйтесь на плане.
 2. Определите свое местоположение.
 3. При пожаре или чрезвычайной
 ситуации действуйте по инструкции.

ATTENTION!
 1. Make sure you understand the map.
 2. Determine your location on the map.
 2. In case of fire or another emergency,
 follow the instructions.

УСЛОВНЫЕ ОБОЗНАЧЕНИЯ/SYMBOLS

- | | | | | | |
|--|---|--|---|--|--|
| | ВАША КОМНАТА/YOUR ROOM | | НАПРАВЛЕНИЕ ДВИЖЕНИЯ
К ЭВАКУАЦИОННОМУ ВЫХОДУ
MOVE HERE TOWARDS EMERGENCY EXIT | | КНОПКА ВКЛЮЧЕНИЯ ПОЖАРНОЙ
АВТОМАТИКИ/FIRE CONTROL
SYSTEMS BUTTON |
| | НАПРАВЛЕНИЕ К ЭВАКУАЦИОННОМУ
ВЫХОДУ/TO FIRE EXIT | | ВЫХОД/EXIT | | ОГНЕТУШИТЕЛЬ
FIRE EXTINGUISHER |