



Федеральное государственное автономное  
образовательное учреждение высшего образования  
«Российский государственный гуманитарный  
университет»

# XXII МЕЖДУНАРОДНЫЕ ЧТЕНИЯ ПАМЯТИ Л.С. ВЫГОТСКОГО

**«ПРОБЛЕМА СОЗНАНИЯ В КУЛЬТУРНО-  
ИСТОРИЧЕСКОЙ ПСИХОЛОГИИ»**

*К 30-летию Института психологии имени Л.С. Выготского  
В преддверии 130-летия со дня рождения Л.С. Выготского*

**ПРОГРАММА**

**19–20 НОЯБРЯ**

---

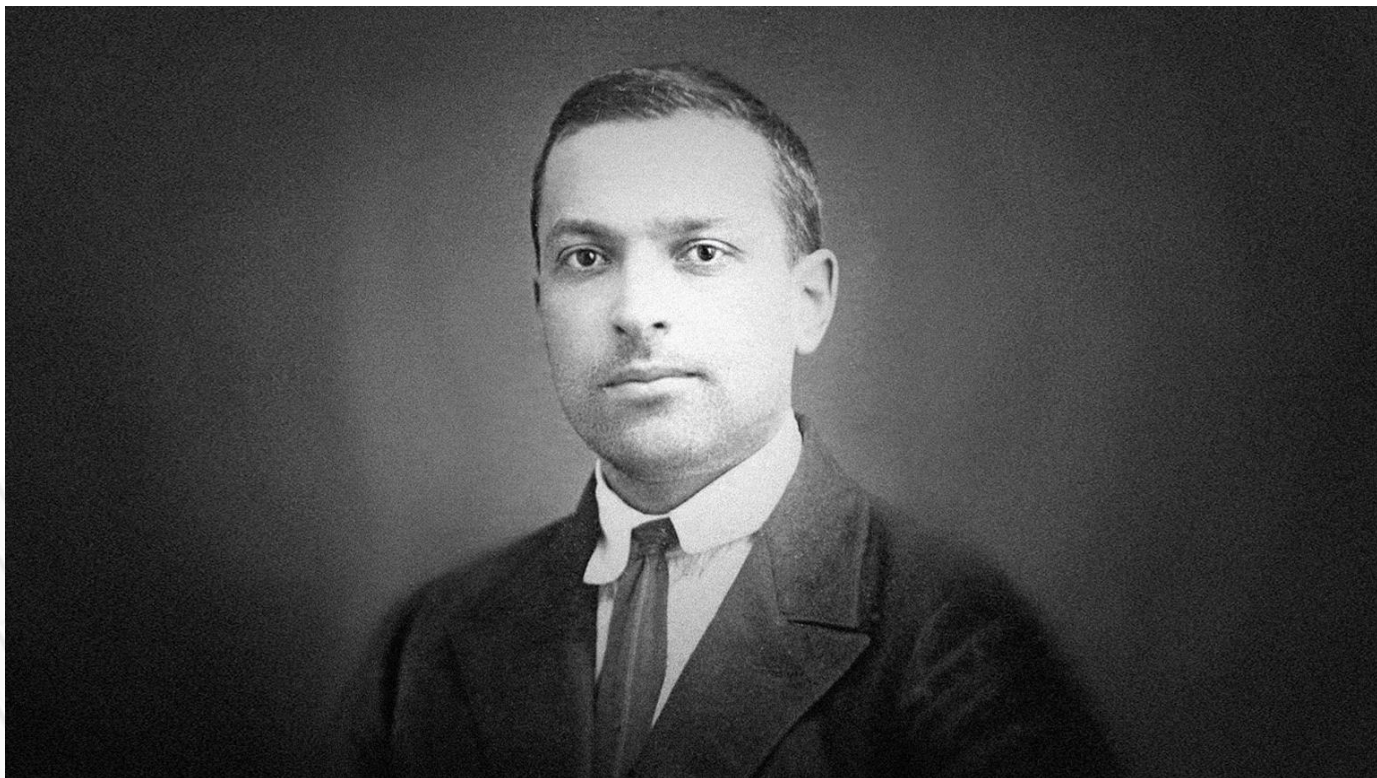
**2025**

г. Москва, Миусская площадь, 6



Федеральное государственное автономное  
образовательное учреждение высшего образования  
«Российский государственный гуманитарный  
университет»

В рамках межвузовского проекта  
**«Культурно-историческая психология: вчера, сегодня, завтра»**  
с участием МГППУ и МПГУ  
**17-20 ноября 2025**



## ПРОГРАММА КОНФЕРЕНЦИИ

1 день – 19 ноября 2025 года

**Начало: 10:30 (МСК)**

**Формат: смешанный**

**Место проведения:** Зал Ученого Совета, РГГУ, Москва, Миусская площадь, 6

10:00 – 10:30	РЕГИСТРАЦИЯ УЧАСТНИКОВ	
10:30 – 13:00	ПЛЕНАРНОЕ ЗАСЕДАНИЕ <i>Модераторы: О.В. Марковская, Д.А. Хорошилов</i>	Зал ученого совета

### ОТКРЫТИЕ КОНФЕРЕНЦИИ

**Павел Петрович Шкаренков**, проректор по учебной работе РГГУ, доктор исторических наук, профессор

**Геннадий Григорьевич Кравцов**, директор Института психологии имени Л.С. Выготского РГГУ, доктор психологических наук, профессор

**Михаил Иванович Кузнецов**, директор Союза развития наукоградов, академик Российской академии естественных наук (РАЕН), академик Российской академии космонавтики имени К.Э. Циолковского (РАКЦ)

**Оксана Вячеславовна Марковская**, заместитель директора Института психологии имени Л.С. Выготского РГГУ, декан психологического факультета, кандидат психологических наук

**Дмитрий Александрович Хорошилов**, заведующий кафедрой социальной психологии Института психологии имени Л.С. Выготского РГГУ, доктор психологических наук

1 день – 19 ноября 2025 года

10:30 – 13:00

## ВЫСТУПЛЕНИЯ

### **Психологическое благополучие: как измерять и что делать?**

**Лариса Александровна Цветкова**, заместитель директора по научной деятельности НИУ ВШЭ в Санкт-Петербурге, академик РАО, доктор психологических наук, профессор

### **Современные исследования детства в культурно-исторической парадигме**

**Александр Николаевич Веракса**, заведующий кафедрой психологии образования и педагогики факультета психологии МГУ имени М. В. Ломоносова, академик РАО, доктор психологических наук, профессор

### **Идентичность личности как основа самосознания и психического благополучия**

**Алла Борисовна Холмогорова**, декан факультета консультативной и клинической психологии МГППУ, ведущий научный сотрудник НИИ Скорой помощи имени Н.В. Склифосовского, доктор психологических наук, профессор,  
**Маргарита Андреевна Воронина**, аспирант факультета консультативной и клинической психологии МГППУ

### **Рефлексивно-деятельностный подход как направление развития теории и практики культурно-исторической психологии**

**Виктор Кириллович Зарецкий**, профессор кафедры индивидуальной и групповой психотерапии факультета консультативной и клинической психологии МГППУ, кандидат психологических наук

### **Поколенческий подход к исследованию коллективной памяти**

**Татьяна Петровна Емельянова**, главный научный сотрудник лаборатории социальной и экономической психологии Института психологии РАН, доктор психологических наук, профессор

### **Использование инструментов искусственного интеллекта в образовательном процессе вуза: возможности и ограничения**

**Елена Павловна Белинская**, доктор психологических наук, профессор факультета психологии МГУ имени М.В. Ломоносова  
**Галина Александровна Пушкарь**, кандидат филологических наук, доцент МГИМО

1 день – 19 ноября 2025 года

КРУГЛЫЙ СТОЛ  
«Культурно-исторический подход в  
профессиональном сознании психолога»

Зал  
ученого  
совета

14:00

*Модераторы: Г.Г. Кравцов, Л.Г. Кравцов*

## ВЫСТУПЛЕНИЯ

### **Гносеологические постулаты в традиционной и неклассической психологии**

**Геннадий Григорьевич Кравцов**, директор института психологии имени Л.С. Выготского РГГУ, доктор психологических наук, профессор

### **Продуктивные находки и внутренние проблемы культурно-исторического подхода**

**Лев Геннадиевич Кравцов**, заведующий учебно-научной лабораторией культурно-исторической психологии факультета психологии образования института психологии имени Л.С. Выготского РГГУ, кандидат психологических наук

## УЧАСТНИКИ КРУГЛОГО СТОЛА

**Борис Сергеевич Братусь**, заслуженный профессор факультета психологии МГУ имени М.В. Ломоносова, декан факультета психологии Российского православного университета святого Иоанна Богослова, член-корреспондент РАО, доктор психологических наук

**Виктор Кириллович Зарецкий**, профессор кафедры индивидуальной и групповой психотерапии факультета консультативной и клинической психологии МГППУ, кандидат психологических наук

**Зоя Престес**, профессор факультета педагогики федерального университета Флуминенсе (UFF), Бразилия

**Михаил Иванович Кузнецов**, директор Союза развития наукоградов, академик Российской академии естественных наук (РАЕН), академик Российской академии космонавтики имени К.Э. Циолковского (РАКЦ)

1 день – 19 ноября 2025 года

**Начало: 14:00 (МСК)**

**Формат: смешанный**

**Место проведения: РГГУ, Москва, Миусская площадь, 6, ауд. 431**

**Секция «Искусственный интеллект в психологической практике:  
от исследований к консультированию»**

*Модераторы: В.Р. Орестова, Д.А. Хорошилов*

Переживание и искусственный интеллект: размышления на основе Л.С. Выготского	Н.П. Бусыгина С.В. Ярошевская
Социально-психологические аспекты цифровой социализации	Е.М. Дубовская
Проблема антропоморфизации искусственного интеллекта	Д.А. Хорошилов
Эволюция социальных представлений об искусственном интеллекте у молодежи	Е.С. Садовская Ф.Н. Винокуров
Взаимодействие в группах людей и ИИ-агентов: перспективные направления исследований	К.А. Панов Ф.Н. Винокуров
Ритуалы взаимодействия с искусственным интеллектом: культурная и возрастная специфика	О.А. Донская
Искусственный интеллект в сказкотерапии: миф и технология	О.В. Гавриченко
Искусственный интеллект в научно-исследовательской работе студентов – враг или помощник?	В.Р. Орестова
Риски и перспективы внедрения искусственного интеллекта в образовательный процесс	М.О. Соболева
Персонализированное консультирование студентов на основе анализа профилей психологического благополучия	С.В. Персиянцева
Искусственный интеллект в помощь студенту-психологу	С.В. Преображенская
Нейросети в психологических исследованиях и в психологической практике: возможности и ограничения	В.А. Карпук
Особенности психологического портрета киберспортсмена	А.А. Скляр А.В. Гришина
Эмпатия терапевта-робота и терапевта-человека: способен ли чат-бот стать полноценным психотерапевтом?	С.Л. Сага

1 день – 19 ноября 2025 года

15:00	<b>КРУГЛЫЙ СТОЛ</b> <b>«В поисках нового междисциплинарного языка психологии и психиатрии: как собрать руины Вавилонской башни?»</b> <i>Модераторы: О.А. Максакова, А.С. Нелюбина, Д.А. Хорошилов</i>	Ауд. 522
-------	-------------------------------------------------------------------------------------------------------------------------------------------------------------------------------------------------------------	----------

### **УЧАСТНИКИ КРУГЛОГО СТОЛА**

**Олег Семенович Зайцев**, руководитель отдела нейропсихиатрии и медицинской психологии НМИЦ нейрохирургии имени академика Н.Н. Бурденко, доктор медицинских наук

**Ольга Арсеньевна Максакова**, ведущий научный сотрудник НМИЦ нейрохирургии имени академика Н.Н. Бурденко, кандидат медицинских наук

**Наталья Сергеевна Игнатьева**, психотерапевт, медицинский психолог НМИЦ нейрохирургии имени академика Н.Н. Бурденко

**Алла Борисовна Холмогорова**, декан факультета консультативной и клинической психологии МГППУ, ведущий научный сотрудник НИИ Скорой помощи имени Н.В. Склифосовского, доктор психологических наук, профессор

**Александр Васильевич Палин**, заведующий отделением медико-психологической помощи ПКБ № 4 имени П.Б. Ганнушкина

**Антон Викторович Кузнецов**, доцент философского факультета МГУ имени М.В. Ломоносова, кандидат философских наук

**Полина Олеговна Кривых**, психофизиолог, нейроученый

**Анна Сергеевна Нелюбина**, заведующий кафедрой нейро- и патопсихологии Института психологии имени Л.С. Выготского РГГУ, кандидат психологических наук

**Дмитрий Александрович Хорошилов**, заведующий кафедрой социальной психологии Института психологии имени Л.С. Выготского РГГУ, доктор психологических наук

2 день – 20 ноября 2025 года

**Начало: 12:00 (МСК)**

**Формат: смешанный**

**Место проведения: РГГУ, Москва, Миусская площадь, 6, ауд. 444**

**Секция «Психологическая помощь семье и детям:  
культурно-исторический подход»**  
*Модератор: К.И. Чижова*

Реализация культурно-исторического подхода в семейном консультировании	М.М.Мишина
Семья как ресурс укрепления психологического здоровья взрослого человека	С.В.Феоктистова
Подростковый возраст в концепции Л.С. Выготского: характерные особенности, трудности и психологическая помощь	К.А.Воробьева
Формирование представлений о семье у подростков в ходе обсуждения художественных произведений	А.В.Березина
Артлоготерапия: работа со смыслами в подростковом возрасте	Т.А.Попова
Переживание беременности как фактор формирования материнской идентичности	Ю.В.Ильиных
Социально-правовое состояние оказания психологической помощи замещающим семьям	Р.Е.Барабанов
Роль рефлексии в детско-родительских отношениях	Е.И.Мишина
Командная работа специалистов СПС-основа успешного сопровождения обучающихся	О.И.Ветер
Особенности оказания психологической помощи семьям, оказавшимся в кризисной ситуации	Л.Ю.Выжанова, В.В.Кострицкая
Проблема произвольной регуляции в трудах Л.С.Выготского	А.В.Грант
Психологическая помощь семьям с детьми из других стран, посещающих образовательные учреждения России	Н.Б.Харламова
Цифровая среда как новый культурный инструмент, ее влияние на детско-родительские отношения	А.В.Шмелева
Культурно-исторический подход в айтирекинг исследовании трудностей обучения детей с нарушением слуха	Я.К.Смирнова
Связь познавательной активности младшего школьника с эмоциональным состоянием матери	О.В.Чичерина
Актуализации субъективной ресурсообеспеченности родителей: культурно-исторический подход	М.И.Илюшина
Значимость семьи в структуре ценностей молодежи	К.И.Чижова

2 день – 20 ноября 2025 года

**Начало: 12:00 (МСК)**

**Формат: смешанный**

**Место проведения: РГГУ, Москва, Миусская площадь, 6, ауд 622**

**Секция «Культурно-историческая психология образования:  
развитие сознания и сознательности»**

*Модератор: Е.Э. Кригер*

От стихийного к сознательному: культурно-исторический подход к формированию психологической готовности студентов к безопасному поведению в цифровом пространстве	И.С. Ахромеева
Пути становления субъектности современных школьников: культурно-исторический контекст	Е.В. Бахадова
Культурно-исторический подход в формировании вынесенного сознания	Б.А. Билецкий
Информационно-психологическая культура общества: теоретический аспект	С.Н. Гончар
Реализация идей Л.С. Выготского об интеграции массового и специального образования	Н.В. Глоба
Проблемы психологии образования сквозь призму системной антропологической психологии	Е.Э. Кригер
Формирование психологической устойчивости младших школьников к жизненным событиям: потенциал разных типов родительских семей	А.Р. Николаева
Онтогенез музыкального сознания сквозь призму культурно-исторической психологии образования	Н.В. Морозова
Специфика формирования сознания и сознательности подростков школьным психологом в рамках культурно-исторического подхода	М.А. Мокаева
Мотивация и самооценка как факторы успешности учебно-профессиональной деятельности	И.А. Петухова
Место и роль прикладной направленности обучения специалистов в педагогическом идеале преподавателя вуза	С.В. Тенитилов

2 день – 20 ноября 2025 года

**Начало: 12:00 (МСК)**

**Формат: смешанный**

**Место проведения: РГГУ, Москва, Миусская площадь, 6, ауд 622**

**Секция «Культурно-историческая психология образования:  
развитие сознания и сознательности»**

*Модератор: Е.Э. Кригер*

Взаимосвязь осознаваемых и неосознаваемых процессов зрительно-пространственного восприятия у детей младшего школьного возраста в норме и при дизонтогенезе	Е.А. Толмачева М.Ю. Максименко
Становление научного понятия как путь к осознанию мира	Е.В. Чудинова
Интериоризация общечеловеческих ценностей в поликультурном классе	Д.В. Васильченко
Проблема развития инженерного мышления обучающихся с позиции культурно-исторического подхода	О.В. Лебедева
Опосредование развития осознанного отношения к обучению студентов вуза в цифровой образовательной среде	О.П. Меркулова
Детерминанты развития экологического сознания студентов вуза	С.А. Мудрак
Стрессоустойчивость студентов: опосредствующая роль копинг-стратегий и когнитивной гибкости в преодолении фрустрации	И.А. Скиртач
Развитие сознания и сознательности у ребенка дошкольного возраста	Е.С. Ганисевская

2 день – 20 ноября 2025 года

**Начало: 13:00 (МСК)**

**Формат: смешанный**

**Место проведения: РГГУ, Москва, Миусская площадь, 6, ауд 417**

**Секция «Теория и практика  
классической и неклассической психологии»**

*Модератор: Д.В. Каширский*

Проблема соотношения аффекта и интеллекта в раннем онтогенезе в работах Л.С.Выготского	Е. Дмитриева
Проблема воли в культурно-историческом подходе Л.С. Выготского	Л.А Кожарина
Л.С. Выготский как интегратор культурно- исторической парадигмы в неклассической психологии	И.А. Юров
Культурно-исторический подход в психологической диагностике	Д.В. Каширский
О стрессе и стрессоустойчивости в культурно-историческом подходе	О.А. Семиздралова
Формирование правосознания личности в контексте культурно-исторического и деятельностного подходов в психологии: анализ глубинного интервью	В.В. Молотова
Преобразование механизмов внутренней речи в процессе овладения мышлением в понятиях	Л.Г. Кравцов
Вершинная психология Л.С. Выготского: контуры незавершенной теории	Д.В. Каширский
Архитектоника сознания и комплекс полноценности (к 90-летию О.П. Табакова)	О.С. Валув
Бессознательное сознание: новая модель психического аппарата в эпоху культурно-исторической патопсихологии	Л.В. Воронцова
Этические аспекты вопроса о функции сознания	С.С. Мерзляков
Пространственное присутствие в VR как феномен сознания: адаптация методики и роль мотивации	В.А. Карпук
Интероцепция как улучшение социального взаимодействия: к вопросу о необходимости языка междисциплинарного синтеза для описания до-когнитивных изменений в психологии	Н.Н. Ефремова

2 день – 20 ноября 2025 года

**Начало: 13:00 (МСК)**

**Формат: смешанный**

**Место проведения: РГГУ, Москва, Миусская площадь, 6, ауд 417**

**Секция «Теория и практика  
классической и неклассической психологии»**

*Модератор: Д.В. Каширский*

Особенности волевого поведения у одаренных молодых людей	А.Б. Бутурлим
Связь волевой сферы с уровнем развития идентичности у молодых людей	А. Кудрявцев
Особенности переживаний военнослужащих в жизнеугрожающих ситуациях	В.Ю. Королёв
Эмоции и новизна	И.П. Перстнева
Ценность здоровья в сознании личности: структура и динамика	Н.А. Шмойлова
Роль привязанности иностранных студентов к взрослым и к сверстникам в адаптации к новой культурной и академической среде	Н.В. Сабельникова
Системное мышление как культурно-исторический феномен: от Выготского и Берталянди к психодиагностике XXI века	К.М. Белобородова
Кризис как предмет психологического исследования: отечественный и зарубежный опыт	Е.А. Ковалева
Взаимосвязь представлений о работе с психологическим климатом в коллективе	Н.В. Долгова
Просоциальное и помогающее поведение, альтруизм: соотношение понятий	Е.В. Омельчанко
Рассмотрение проблемы трансформации ВПФ в условиях цифровой реальности (на примере внимания)	М.В. Злобина
Влияние сенсомоторной интеграции на формирование предметно-орудийной деятельности	О.А. Темникова
Сознание как личностный и творческий ресурс при восприятии и трансформации образов искусства	М.С. Ширяк
Переживание феномена соприсутствия в процессе психотерапии: путь развития личностного потенциала человека	М.А. Осетрова В.П. Серкин

2 день – 20 ноября 2025 года

**Начало: 13:00 (МСК)**

**Формат: смешанный**

**Место проведения: РГГУ, Москва, Миусская площадь, 6, ауд 433**

**Секция молодых ученых**

*Модераторы: С.В. Преображенская, В.А. Карпук*

Особенности удовлетворенностью жизнью и субъективного благополучия у музыкантов разного возраста	А.В. Точильцына
Особенности самоотношения и моральной нормативности курсантов-участников СВО	Д.Д. Полянин Е.В. Омельчанко
Психологическая помощь семье и детям участников СВО: изучение опыта практических психологов	М.В. Золотарева Е.В. Омельчанко
Визуально-психологический анализ образа бездетного человека, конструируемого в учебных фокус-группах	Д.Б. Емельянова В.В. Семенов М.М. Савостьянова
Связь личностных ресурсов и базисных убеждений в ситуации транзитивности	Н.С. Паникаровская
Ответственность как фактор субъективного чувства свободы и ее связь с жизнестойкостью у взрослых людей	В.В. Пальчевская
Особенности взаимосвязи тревожности и образа Я у людей с проблемным использованием Интернета: сравнительный анализ представителей Y и Z поколений	Р.С. Котельникова
Представления о проблемном поведении приемного ребенка у кандидатов в замещающие родители	Е.В. Мохова
Связь личностных особенностей и эмоциональных коммуникаций в родительских семьях молодых людей с девиантным поведением	О.А. Кулагина
Образ профессионального будущего у студентов, обучающихся по направлению «Психология служебной деятельности»»	Х.С. Михайлова
Исследование созависимых эмоциональных отношений методом глубинного интервью	Э.Р. Касумова

2 день – 20 ноября 2025 года

**Начало: 13:00 (МСК)**

**Формат: смешанный**

**Место проведения: РГГУ, Москва, Миусская площадь, 6, ауд 433**

### Секция молодых ученых

*Модераторы: С.В. Преображенская, В.А. Карпук*

Отношение юношей и девушек к татуировкам в зависимости от стиля воспитания	И.Б. Петрова
Использование музыки Моцарта в развитии когнитивных способностей школьников	Л.Ф. Преображенский
Подверженность пользователей интернета фейкам и дезинформации	А.В. Разин
Психологические механизмы и функции парасоциальных отношений у молодежи	М.А. Макарян
Связь прагматической защиты с механизмами психологических защит и психологическим благополучием	Т.В. Грудева
К вопросу о конфликтологической культуре государственных служащих	С.В. Гончар Н.С. Белова
Академическая мотивация и психологическое благополучие учащихся старших классов профильных и общеобразовательных школ	С.А. Нелюбина
Взаимосвязь копинг-стратегий, академической тревожности и психологического благополучия у студентов	Е.А. Харевина
Связь ценностных ориентаций и чувства юмора личности	Е.К. Иванова
Выбор ситуации неопределенности	А.И. Харченко

2 день – 20 ноября 2025 года

15:00	<b>КРУГЛЫЙ СТОЛ</b> <b>«Культурно-историческая патопсихология: осмысление научного наследия А.Ш. Тхостова»</b>  <i>Модератор: А.С. Нелюбина</i>	Ауд. 622
-------	------------------------------------------------------------------------------------------------------------------------------------------------------------------	----------

### **УЧАСТНИКИ КРУГЛОГО СТОЛА**

**Анна Сергеевна Нелюбина**, заведующая кафедрой нейро- и патопсихологии Института психологии имени Л.С. Выготского РГГУ, кандидат психологических наук

**Леонора Сергеевна Печникова**, кандидат психологических наук, доцент кафедры нейро- и патопсихологии факультета психологии МГУ имени М.В. Ломоносова

**Татьяна Сергеевна Бузина**, заведующая кафедрой общей психологии Российского университета медицины, доктор психологических наук, доцент

**Георгий Евгеньевич Рупчев**, кандидат психологических наук, доцент кафедры нейро- и патопсихологии факультета психологии МГУ имени М.В. Ломоносова

**Марина Геннадьевна Виноградова**, кандидат психологических наук, доцент кафедры нейро- и патопсихологии факультета психологии МГУ имени М.В. Ломоносова

**Андрей Леонидович Рыжов**, кандидат психологических наук, старший научный сотрудник кафедры нейро- и патопсихологии факультета психологии МГУ имени М.В. Ломоносова

**Андрей Андреевич Алексеев**, старший преподаватель Института психологии имени Л.С. Выготского РГГУ, кандидат психологических наук

**Сергей Константинович Кумченко**, старший преподаватель Московского института психоанализа

**Игнатий Владимирович Журавлев**, кандидат психологических наук, независимый исследователь

2 день – 20 ноября 2025 года

17:00

**ЗАКРЫТИЕ КОНФЕРЕНЦИИ**

*Модератор: О.В.Марковская*

## **ТОРЖЕСТВЕННОЕ ЗАКРЫТИЕ КОНФЕРЕНЦИИ**

### **ПОДВЕДЕНИЕ ИТОГОВ РАБОТЫ СЕКЦИЙ И КРУГЛЫХ СТОЛОВ**

**Геннадий Григорьевич Кравцов**, директор Института психологии имени Л.С. Выготского РГГУ, доктор психологических наук, профессор

**Оксана Вячеславовна Марковская**, заместитель директора Института психологии имени Л.С. Выготского РГГУ, декан психологического факультета, кандидат психологических наук,

**Елена Борисовна Петрушихина**, декан факультета психологии образования Института психологии имени Л.С. Выготского РГГУ, кандидат психологических наук

**Дмитрий Валерьевич Каширский**, заведующий кафедрой общей психологии Института психологии имени Л.С. Выготского РГГУ, доктор психологических наук

**Евгения Эвальдовна Кригер**, заведующая кафедрой психологии и педагогики образования Института психологии имени Л.С. Выготского РГГУ, доктор психологических наук

**Василиса Руслановна Орестова**, заведующая кафедрой психологии личности Института психологии имени Л.С. Выготского РГГУ, доктор психологических наук

**Дмитрий Александрович Хорошилов**, заведующий кафедрой социальной психологии Института психологии имени Л.С. Выготского РГГУ, доктор психологических наук

**Анна Сергеевна Нелюбина**, заведующая кафедрой нейро- и патопсихологии Института психологии имени Л.С. Выготского РГГУ, кандидат психологических наук

**Карина Игоревна Чижова**, заведующая кафедрой психологии семьи и детства Института психологии имени Л.С. Выготского РГГУ, кандидат педагогических наук

**Лев Геннадиевич Кравцов**, заведующий учебно-научной лабораторией культурно-исторической психологии факультета психологии образования института психологии имени Л.С. Выготского РГГУ, кандидат психологических наук